

# ULM TECHNOLOGIE

## 2017 - 2018



MOTEURS

# MOTEURS

---

- MOTEUR ROTAX 582 & ACCESSOIRES
- PIÈCES DÉTACHÉES POUR ROTAX 503
- ACCESSOIRES ROTAX 2 TEMPS
- MOTEUR ROTAX 912 & ACCESSOIRES
- MOTEUR ROTAX 914 & ACCESSOIRES
- MOTEUR SIMONINI COLIBRI
- MOTEUR SIMONINI 140 HORIZONTAL
- ÉCLATÉ MOTEUR SIMONINI COLIBRI / 140 HORIZONTAL
- MOTEUR SIMONINI MINI 2 PLUS & ÉCLATÉ MOTEUR
- MOTEUR SIMONINI MINI 2 EVO & ÉCLATÉ MOTEUR
- MOTEUR SIMONINI 250 HORIZONTAL & ÉCLATÉ MOTEUR
- MOTEUR SIMONINI MINI 3 & ÉCLATÉ MOTEUR
- MOTEUR SIMONINI MINI 4 & ÉCLATÉ MOTEUR
- MOTEUR SIMONINI VICTOR 1 PLUS
- MOTEUR SIMONINI VICTOR 1 SUPER
- ÉCLATÉ MOTEUR SIMONINI VICTOR 1 PLUS & SUPER
- MOTEUR SIMONINI VICTOR 2 PLUS
- MOTEUR SIMONINI VICTOR 2 SUPER
- ÉCLATÉ MOTEUR SIMONINI VICTOR 2 PLUS & SUPER
- MOTEUR RACKET 120ES
- ÉCLATÉ MOTEUR RACKET 120ES
- MOTEUR RACKET 120ES RD
- ÉCLATÉ MOTEUR RACKET 120ES RD
- ÉCLATÉ MOTEUR POLINI

*Toutes les dimensions sans unités sont indiquées en millimètre sauf cas contraire l'unité sera indiquée.*

## 582

→ Bi-cylindres 2 temps double allumage électronique DUCATI.

Livré avec carburateurs, pot d'échappement, pompe à essence et lanceur manuel.

**Double carbu : 48 KW / 64 CV à 6500 tr/min**



			Kg ↓
A582DC12V	L'unité	Moteur ROTAX 582 UL	29,1

### . PIÈCES DÉTACHÉES .

A825551	L'unité	Filtre à air conique
A825723	L'unité	Filtre à air double
70727	L'unité	Filtre à air pour silencieux d'admission (825511)
A267785	L'unité	Bride d'admission
A867696	L'unité	Bride d'admission pour culasse bleue
70323	Le kit	Kit réparation carburateur BING 2V avec S.A
70322	Le kit	Kit réparation carburateur BING 2V sans S.A
A831360	L'unité	Joint d'admission
NGKB8ES	L'unité	Bougie d'allumage simple
NGKBR8ES	L'unité	Bougie d'allumage avec anti-parasite
NGKBPRES8S	L'unité	Bougie d'allumage pour moteur tête en bas

S.A = Silencieux d'Admission

## 503

→ Bi-cylindres 2 temps double allumage électronique DUCATI.

Livré avec carburateurs, pot d'échappement, pompe à essence et lanceur manuel.

**Mono carburateur : 45 CV à 6500 tr/min**

**Double carburateur : 50 CV à 6500 tr/min**



### MOTEUR PLUS DISPONIBLE

### . PIÈCES DÉTACHÉES .

A825551	L'unité	Filtre à air conique
70724	L'unité	Filtre à air double
70727	L'unité	Filtre à air pour silencieux d'admission (825511)
A867484	L'unité	Bride d'admission
70297	Le kit	Kit réparation carburateur BING 2V* sans S.A
70321	Le kit	Kit réparation carburateur BING 2V* avec S.A
70324	Le kit	Kit réparation carburateur BING 1V* sans S.A
70325	Le kit	Kit réparation carburateur BING 1V* avec S.A
A850150	L'unité	Joint d'admission pour mono carburateur
NGKB8ES	L'unité	Bougie d'allumage simple
NGKBR8ES	L'unité	Bougie d'allumage avec anti-parasite
NGKBPRES8S	L'unité	Bougie d'allumage pour moteur tête en bas

1V = Mono carburateur  
2V = Double carburateur  
S.A = Silencieux d'Admission

→  
**ACCESSOIRES POUR  
MOTEUR ROTAX  
2 TEMPS**

Les échappements sont accordés en fonction du type de moteur, il est recommandé de ne pas les modifier par la suite.

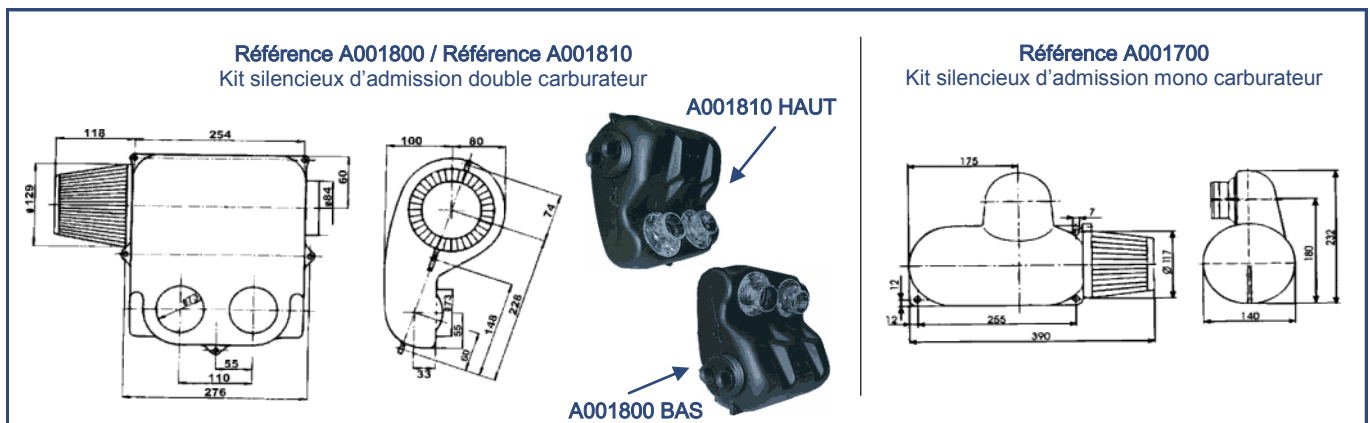
A973192	L'unité	Échappement droit / Pour 2 temps sauf 618
A973275	L'unité	Échappement 90° / Pour 2 temps sauf 618
A973198	L'unité	Échappement 180° / Version 447 & 503 long
A973197	L'unité	Échappement 180° / Version 582 court
Option à préciser lors de la commande du moteur		

A000200	L'unité	Kit silencieux d'échappement livré avec colliers
A000910	L'unité	Kit démarreur seul pour moteur eau ou air
A010030	L'unité	Réducteur type B 1/2.58
A010090	L'unité	Réducteur type E 1/2.62 1/3 1/3.47 1/4

A001800	L'unité	Kit silencieux d'admission double carbu bas
A001810	L'unité	Kit silencieux d'admission double carbu haut
A001700	L'unité	Kit silencieux d'admission mono carbu
Livrés sans filtre à air / Référence : 70727 ou A825511		

A825662	L'unité	Adaptateur silencieux admission bi-carburateur
A825440	L'unité	Adaptateur silencieux admission mono-carbu
A004990	L'unité	Pompe à huile
70668	L'unité	Radiateur d'eau

A899482	L'unité	Manuel d'installation moteurs 2 temps (FR)
A899480	L'unité	Manuel d'utilisation moteurs 2 temps (FR)
A899484	L'unité	Manuel de maintenance moteurs 2 temps (FR)
AL000001	L'unité	Répertoire de pièces moteurs 2 temps (EN)
FR = Version française / EN = Version anglaise		



## 912

→ Moteur avec réducteur intégré

I = 1/2.27 ou I = 1/2.43 sur version 80 cv  
(limiteur de couple en option sur version UL2)

I = 2.43 sur version 100 cv  
(avec limiteur de couple et toutes versions certifiées)

### Moteur équipé :

Démarrateur électrique avec relais  
Carburateurs BING sans filtres à air  
Filtre à huile  
Réservoir d'huile sans durite d'huile  
Vase d'expansion monté sur moteur  
Pompe à eau  
Pompe à essence  
Cache allumage  
Deux sondes de température culasse  
Une sonde de température huile  
Une sonde de pression d'huile

### Moteur iS & iSc équipé :

Démarrateur électrique avec relais  
ECU (Engine Control Unit) avec sondes  
Double injection électronique  
Double allumage électronique  
Bâti moteur (sans silentblocs)  
Filtre à huile  
Réservoir d'huile sans durite d'huile  
Vase d'expansion monté sur moteur  
Pompe à eau  
Deux Pompes à essence électrique  
avec clapets anti-retour

\* équipé de l'entraînement d'ajusteur de pas hydraulique et du limiteur de couple.



Kg  
↓

A912UL2	L'unité	Moteur ROTAX 912 UL2 / 80 CV	55,4
A006050	L'unité	Option limiteur de couple version 912 UL2 (avec le moteur)	
A912UL3	L'unité	Moteur ROTAX 912 UL3 / 80 CV *	
A912ULS2FR	L'unité	Moteur ROTAX 912 ULS2 / 100 CV	56,6
A912ULS3FR	L'unité	Moteur ROTAX 912 ULS3 / 100 CV *	

Moteurs 4 temps non certifiés

A912F2	L'unité	Moteur ROTAX 912 F2 FAR-33 / 80 CV	
A912F3	L'unité	Moteur ROTAX 912 F3 FAR-33 / 80 CV *	
A912A2	L'unité	Moteur ROTAX 912 A2 JAR-22 / 80 CV	
A912A3	L'unité	Moteur ROTAX 912 A3 JAR-22 / 80 CV *	
A912S2	L'unité	Moteur ROTAX 912 S2 FAR-33 / 100 CV	
A912S3	L'unité	Moteur ROTAX 912 S3 FAR-33 / 100 CV *	

Moteurs 4 temps certifiés

A912iS2	L'unité	Moteur ROTAX 912 iS2 / 100 CV	
A912iS3	L'unité	Moteur ROTAX 912 iS3 / 100 CV *	

Moteurs à injection 4 temps non certifiés

A912iSc2	L'unité	Moteur ROTAX 912 iSc2 FAR-33 / 100 CV	
A912iSc3	L'unité	Moteur ROTAX 912 iSc3 FAR-33 / 100 CV *	

Moteurs à injection 4 temps certifiés

### . PIÈCES DÉTACHÉES .

A825551	L'unité	Filtre à air conique	
A825711	L'unité	Filtre à air camembert	
70727	L'unité	Filtre à air pour silencieux d'admission	
A267789	L'unité	Bride d'admission	
A825701	L'unité	Filtre à huile	
A250010	L'unité	Joint de vidange réservoir d'huile	
A861184	La paire	Flotteurs pour carburateur BING	
70337-80	L'unité	Kit de révision carburateur 912 sans flotteurs - 80 CV	
70337-100	L'unité	Kit de révision carburateur 912 sans flotteurs -100 CV	
NGKDCPR7E	L'unité	Bougie NGK DCPR7E - 912 / 80 CV	
NGKDCPR8E	L'unité	Bougie NGK DCPR8E - 912 / 100 CV	
A006053	L'unité	Limiteur de couple version 912 S (livré comme kit)	
A006071	L'unité	Entraînement ajusteur de pas hydraulique	

→  
**ACCESSOIRES POUR  
MOTEUR ROTAX  
912**

Kit échappement comprend :

Le pot

Deux tubes de 800 mm

Deux anneaux

Quatre rotules mâles

Huit crochets et ressorts.

Le tout à souder en fonction de votre place sur l'appareil.

**Réf : A973387 - Pot échappement soudé**

Pot livré entièrement assemblé soudé avec adaptateur pour sondes échappement, adapté au moteur 912 - 100 cv

A978485	Le kit	Kit échappement moteur 912 acier
A000220	Le kit	Kit échappement moteur 912 inox - 80 CV
A000221	Le kit	Kit échappement moteur 912 inox - 100 CV
A973387	L'unité	Pot d'échappement complet soudé inox - 100 CV
A881870	Le kit	Kit silencieux d'échappement
A810980	L'unité	Cache allumage
A006090	L'unité	Alternateur 12 volt avec entraînement
A006075	Le kit	Kit plots d'hélice M8
A006000	L'unité	Bâti moteur sans silentbloc

Le bloc moteur échange standard comprend le carter, le vilebrequin et l'arbre à cames.

A000143	L'unité	Thermostat d'huile
A956502	L'unité	Réservoir d'huile
A004971	L'unité	Réservoir d'huile graissage séparé 2,5 l sans fix
A004970	L'unité	Réservoir d'huile graissage séparé 2,5 l avec fix
A000150	L'unité	Réservoir d'eau
A010130	L'unité	Génératrice externe réducteur C & E
A006020	Le kit	Kit 2 x 4 silent bloc
A975790	L'unité	Défecteur d'air pour refroidissement cylindres
70512	L'unité	Radiateur d'eau
A006064	L'unité	Récupérateur essence
70175	L'unité	Kit joint O'ring adaptable pour démarreur

## 914

→ Moteur avec turbo et réducteur intégré

$I = 2.43$   
(avec limiteur de couple / En option sur version UL)

### Moteur équipé :

TCU

Servo moteur

Échappement inox complet

Bâti moteur sans silentbloc

Démarrateur électrique avec relais

Carburateurs BING

Filtre à huile

Réservoir d'huile sans durite d'huile

Vase d'expansion

Pompe à eau

Deux pompes à essence électrique

Deux sondes de température culasse

Une sonde de température huile

Une sonde de pression d'huile

Cache allumage

\* équipé de l'entraînement d'ajusteur de pas hydraulique et du limiteur de couple.

Kg

↓

64

A912UL2	L'unité	Moteur 914 UL2 115 CV	
A914UL3	L'unité	Moteur 914 UL3 115 CV *	
A006052	L'unité	Option limiteur de couple version UL (avec le moteur)	
			Moteurs 4 temps non certifiés

A914F2	L'unité	Moteur 914 F2 certifié FAR-33 115 CV	
A914F3	L'unité	Moteur 914 F3 certifié FAR-33 115 CV *	
			Moteurs 4 temps certifiés

### . PIÈCES DÉTACHÉES .

A825750	L'unité	Filtre à air conique	
A267789	L'unité	Bride d'admission	
A825701	L'unité	Filtre à huile	
A250010	L'unité	Joint de vidange réservoir d'huile	
70337-914	L'unité	Kit de révision carburateur 914 sans flotteurs	
A861184	La paire	Flotteurs carburateur BING	
NGKDPR9EA-9	L'unité	Bougie NGK DCPR9EA - 914	
A006053	L'unité	Limiteur de couple version 914 (livré comme kit)	
A881700	L'unité	Entraînement ajusteur de pas hydraulique	
70512	L'unité	Radiateur d'eau	



## COLIBRI

76002

L'unité

Moteur SIMONINI COLIBRI

Kg  
↓  
12

→ Moteur pour paramoteurs monoplace  
Le plus léger !

R = 1:314 - 1:307 - 1:3

### Moteur équipé :

Réducteur à courroie Poly V  
Démarreur électrique 250 W  
Carburateur WALBRO WB 37  
Filtre à air  
Pot d'échappement  
Régulateur de charge 12 volts



2 Temps monocylindre / refroidissement par air

Rotation = Anti-horaire vu du côté hélice

138 CC / Cylindre alliage traité au Nikasil

Course x Alésage = 52 mm x 58 mm

Rapport de compression = 12,5 / 1

Performance = 20 CV à 8400 tr/min

Conso à 6500 tr = ~ 1,4 L/h selon puissance

Lubrification = Mélange essence / huile 3 %

Essence = Euro 95

Allumage = Transducteur IDM

Démarrage = Manuel

Poussée statique = 65 kg

## 140

76002-H

L'unité

Moteur SIMONINI 140 horizontal

11

→ Moteur pour paramoteurs monoplace  
Version horizontal

R = 1:314 - 1:307 - 1:3 - 1:293

### Moteur équipé :

Réducteur à courroie Poly V  
Démarreur électrique 250 W  
Carburateur WALBRO WB 37  
Filtre à air  
Pot d'échappement  
Régulateur de charge 12 volts



2 Temps monocylindre / refroidissement par air

Rotation = Anti-horaire vu du côté hélice

138 CC / Cylindre alliage traité au Nikasil

Course x Alésage = 52 mm x 58 mm

Rapport de compression = 12,5 / 1

Performance = 20 CV à 8000 tr/min

Conso à 6500 tr = ~ 1,4 L/h selon puissance

Lubrification = Mélange essence / huile 3 %

Essence = Euro 95

Allumage = Transducteur IDM

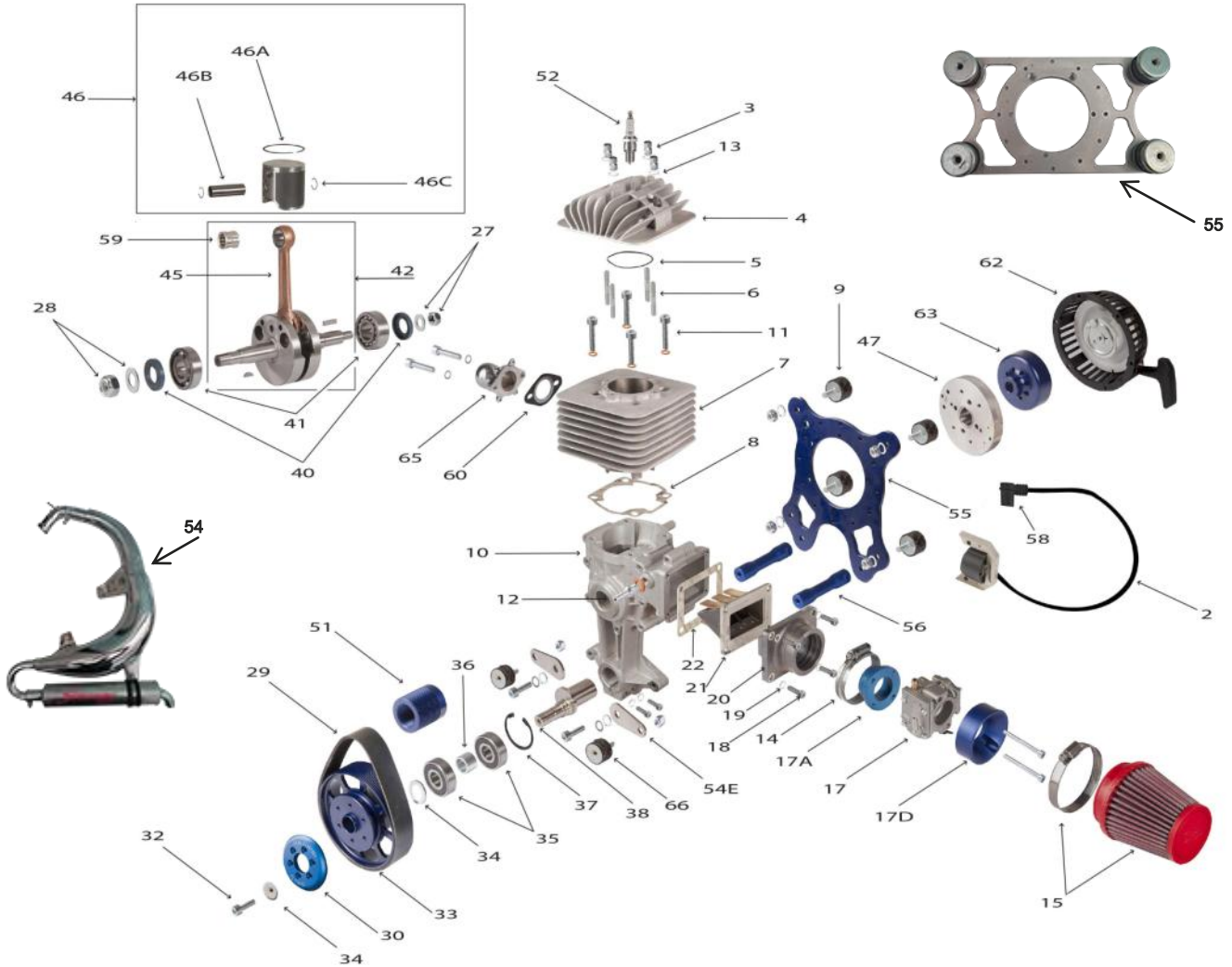
Démarrage = Manuel

Poussée statique = 60 kg





↓ Pour toute commande de pièces veuillez nous communiquer le numéro de la pièce ci-dessous ↓



## OUTILLAGE MOTEUR SIMONINI COLIBRI & 140 HORIZONTAL

<p>Arrache volant</p> 	<p>Extracteur poulie primaire</p> 	<p>AIRBOX pour 140 Horizontal</p> 
<p><b>76001-UO2</b> L'unité 175 g</p>	<p><b>76001-UO3</b> L'unité 240 g</p>	<p><b>76002-A</b> L'unité 3 kg</p>

## MINI2PLUS

76003

L'unité

Moteur SIMONINI MINI 2 PLUS

Kg  
↓  
18,3

→ Moteur pour planeurs, chariots et paramoteurs  
Il est plus léger et plus performant

R = 1:226 - 1:230 - 1:234 - 1:242 - 1:310

### Moteur équipé :

Réducteur à courroie Poly V  
Démarrateur électrique 250 W  
Carburateur WALBRO WB 37  
Filtre à air  
Pot d'échappement  
Régulateur de charge 12 volts

2 Temps monocylindre / refroidissement par air

Rotation = Anti-horaire vu du côté hélice

202 CC / Cylindre alliage traité au Nikasil

Course x Alésage = 58 mm x 66,4 mm

Rapport de compression = 10,50 / 1

Performance = 26 CV à 7500 tr/min

Conso à 5000 tr = ~ 2,2 L/h selon puissance

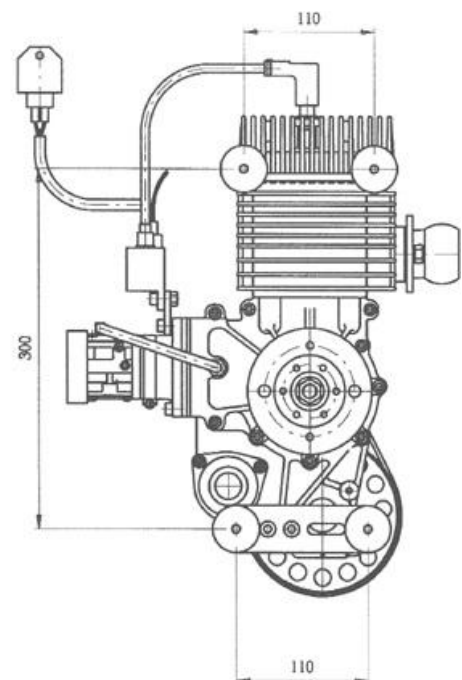
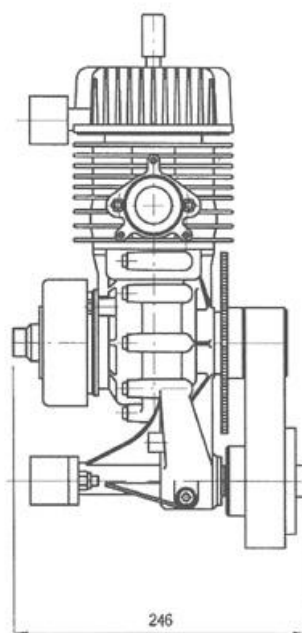
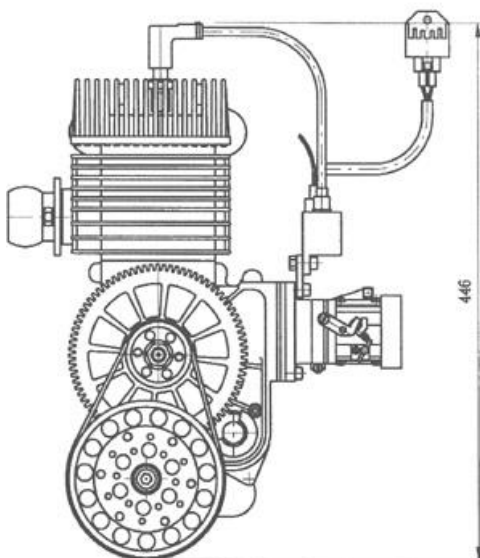
Lubrification = Mélange essence / huile 3 %

Essence = Euro 95

Allumage = Transducteur IDM

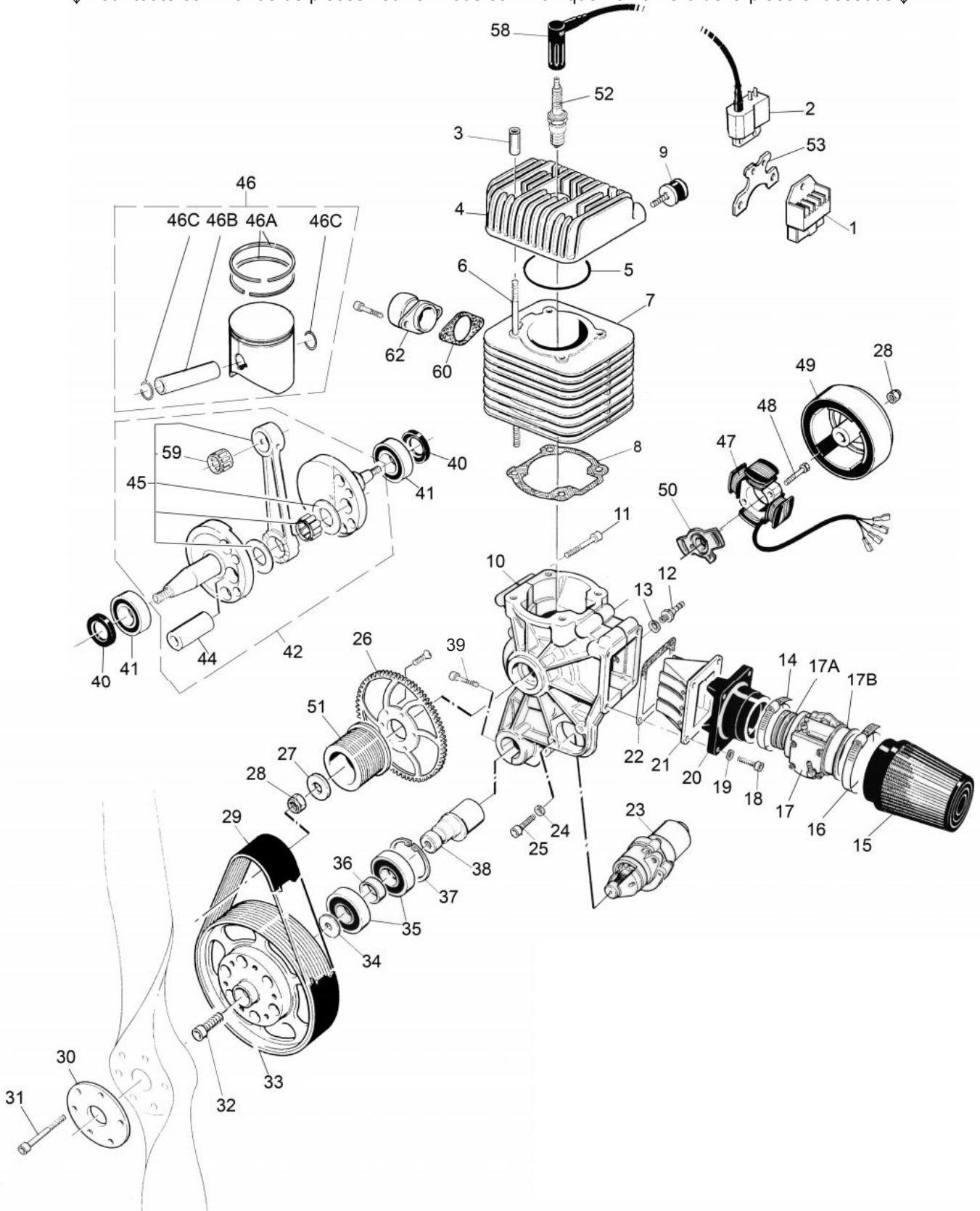
Démarrage = Manuel

Poussée statique = 80 kg





↓ Pour toute commande de pièces veuillez nous communiquer le numéro de la pièce ci-dessous ↓





N°	Réf	Réf fournisseur	Désignation
1	76100/01	MINI2PLUS/01	Régulateur 12V
2	76100/02	MINI2PLUS/02	Transducteur (bobine d'allumage)
3	76100/03	MINI2PLUS/03	Set entretoise M8
4	76100/04	MINI2PLUS/04	Culasse Mini 2 Plus
5	76100/05	MINI2PLUS/05	Kit Joint (joint de culasse, cylindre, échappement, admission collecteur, admission carburateur)
5	76100/05T	MINI2PLUS/05T	Joint O ring de culasse
6	76100/06	MINI2PLUS/06	Kit goujon de culasse
7	76100/07B	MINI2PLUS/07	Cylindre Mini 2 Plus après n°3862
8	76100/08	MINI2PLUS/08	Joint de cylindre
9	76100/09	MINI2PLUS/09	Silent bloc moteur M8
10	76100/10	MINI2PLUS/10	Carter Mini 2 Plus
11	76100/11	MINI2PLUS/11	Set vis carter M6
12	76100/12	MINI2PLUS/12	Embout de dépression M6 x 6
13	76100/13	MINI2PLUS/13	Joint d'embout de dépression M6
14	76100/14	MINI2PLUS/14	Collier de serrage
15	76100/15	MINI2PLUS/15	Filtre à air
17	76100/17	MINI2PLUS/17	Carburateur WALBRO WB 37
17A	76100/17A	MINI2PLUS/17A	Entretoise de support Walbro
17B	76100/17B	MINI2PLUS/17B	Support filtre à air
18	76100/18	MINI2PLUS/18	Set vis M6 x 20 collecteur
20	76100/20	MINI2PLUS/20	Collecteur support carburateur
21	76100/21	MINI2PLUS/21	Boîte à clapet d'admission
22	76100/22	MINI2PLUS/22	Joint de boîte à clapet admission
23	76100/23	MINI2PLUS/23	Démarrateur électrique 250W DX 16
26	76100/26	MINI2PLUS/26	Couronne de démarreur
27	76100/27	MINI2PLUS/27	Rondelle de poulie primaire
28	76100/28	MINI2PLUS/28	Ecrou de poulie primaire et volant M12 X 125
29	76100/29	MINI2PLUS/29	Courroie Poly V - J508
30	76100/30	MINI2PLUS/30	Flasque hélice
32	76100/32	MINI2PLUS/32	Vis de réglage excentrique
33	76100/33	MINI2PLUS/33	Poulie secondaire
34	76100/34	MINI2PLUS/34	Rondelle poulie secondaire
35	76100/35	MINI2PLUS/35	Set roulement poulie secondaire
54	76100/54	MINI2PLUS/54	Pot d'échappement d'origine
55	76100/55	MINI2PLUS/55	Plaque support moteur / pot
56	76100/56	MINI2PLUS/56	Carburateur Bing 32
57	76100/57	MINI2PLUS/57	Filtre à air carburateur Bing
63	76100/63	MINI2PLUS/63	Kit membrane WALBRO WB32
63B	76100/63B	MINI2PLUS/63B	Kit membrane WALBRO WB37/39
64	76100/64	MINI2PLUS/64	Petite membrane WB32/37
65...	76100/65	MINI2PLUS/65	Valve carbone pour boîte à clapet admission

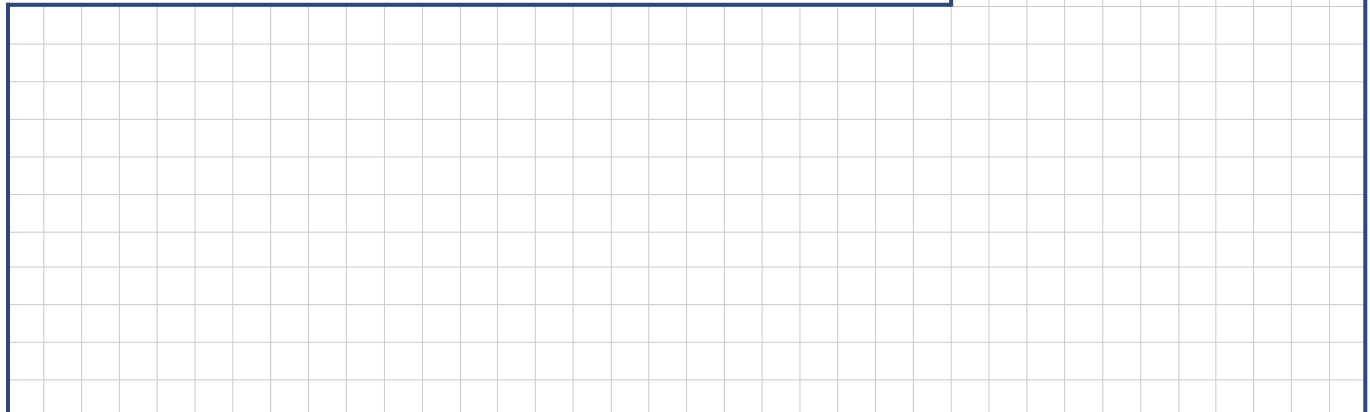


## OPTION MOTEUR SIMONINI MINI 2 PLUS

<p>Hélice en option</p>  <p><b>74570-SI2</b> L'unité 1,8 kg</p>	<p>Hélice en option</p>  <p><b>74571</b> L'unité 2 kg</p>	<p>Echappement en option</p>  <p><b>76100/67</b> L'unité 5 kg</p>
--	--	--

## OUTILLAGE MOTEUR SIMONINI MINI 2 PLUS

<p>Extracteur poulie primaire</p>  <p><b>76001-UO1</b> L'unité 205 g</p>	<p>Arrache volant</p>  <p><b>76001-UO2</b> L'unité 175 g</p>	<p><b>NOTES :</b></p>
---	---	-----------------------



## MINI2EVO

76005-EVO L'unité

Moteur SIMONINI MINI 2 EVO

Kg  
↓  
19,3

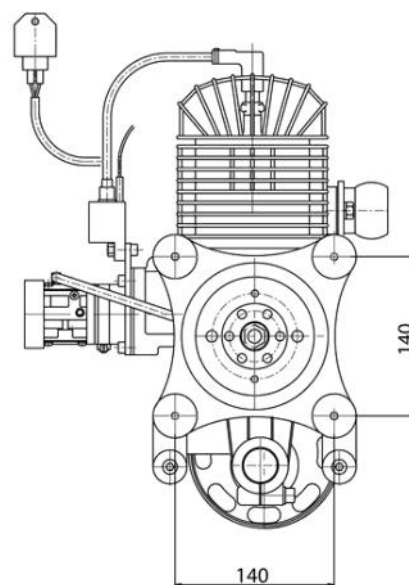
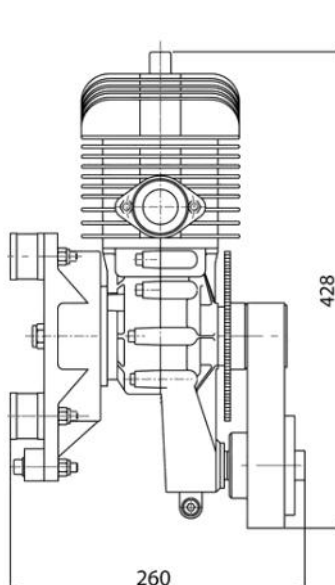
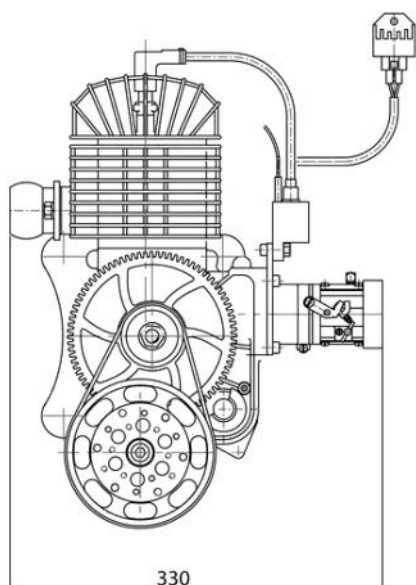
→ Plus puissant que le MINI2 Plus pour le même poids, il permet le décollage en biplace avec plus de facilité.

R = 1:230 - 1:234 - 1:240 - 1:3

### Moteur équipé :

Réducteur à courroie Poly V  
Démarrateur électrique 250 W  
Carburateur WALBRO WB 37  
Filtre à air  
Pot d'échappement avec silencieux  
Régulateur de charge 12 volts

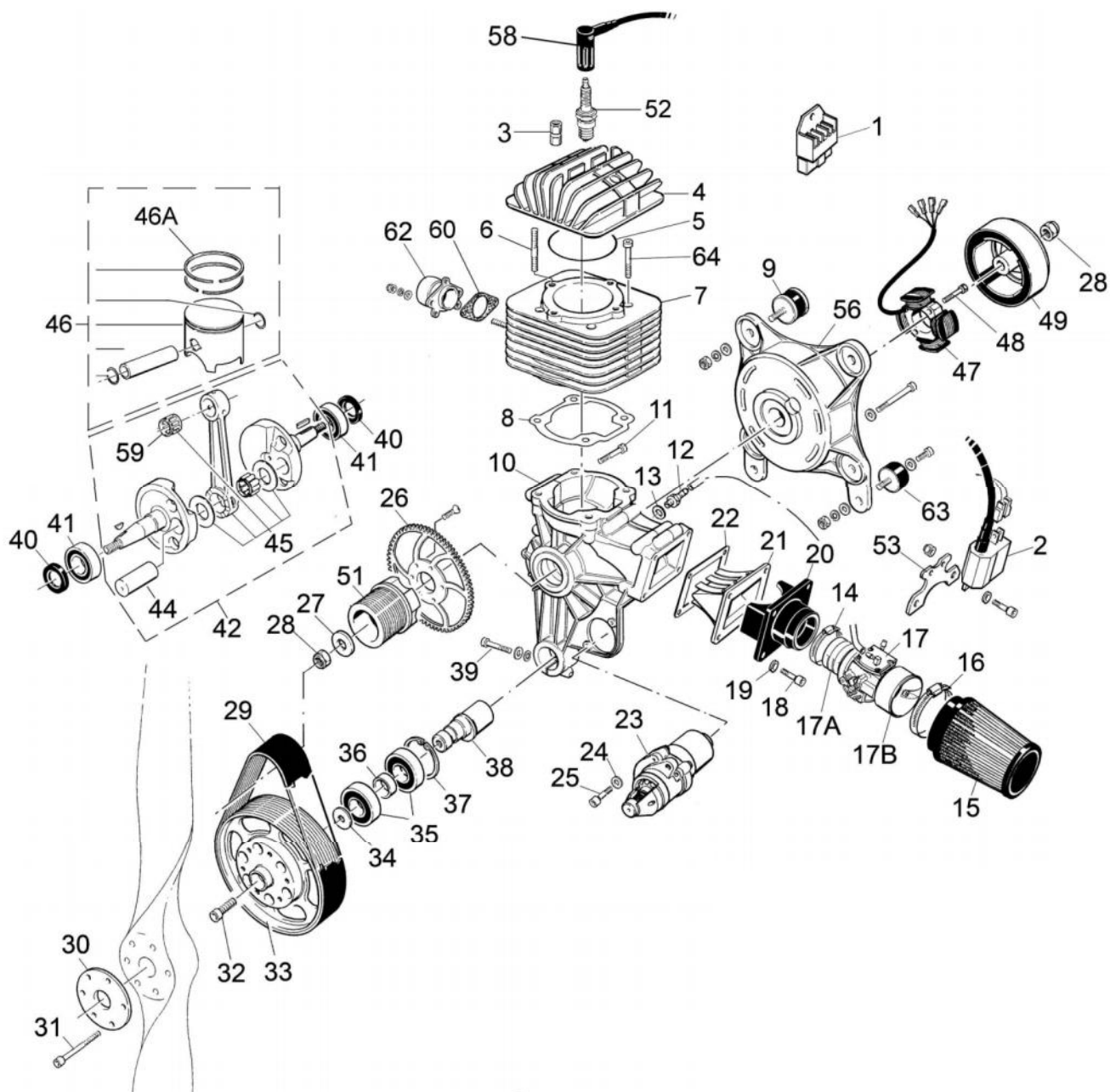
2 Temps monocylindre / refroidissement par air
Rotation = Anti-horaire vu du côté hélice
230,80 CC / Cylindre alliage traité au Nikasil
Course x Alésage = 60 mm x 70 mm
Rapport de compression = 10 / 1
Performance = 33 CV à 8000 tr/min
Conso à 5000 tr = ~ 3 L/h selon puissance
Lubrification = Mélange essence / huile 3 %
Essence = Euro 95
Allumage = Transducteur IDM
Démarrage = Électrique
Poussée statique = 90 kg





↓ Pour toute commande de pièces veuillez nous communiquer le numéro de la pièce ci-dessous ↓

L'allumage est identique au MINI2PLUS et MINI3 / Le réducteur et l'admission est identique au MINI2PLUS





N°	Réf	Désignation
1	MINI2EVO/01	Régulateur 12V
3	MINI2EVO/03	Set entretoise
4	MINI2EVO/04	Culasse MINI 2 EVO
5	MINI2EVO/05	Joint de culasse MINI2 EVO
6	MINI2EVO/06	Kit goujon de culasse
7	MINI2EVO/07	Cylindre MINI 2 EVO
8	MINI2EVO/08	Joint de cylindre
9	MINI2EVO/09	Silent bloc moteur
10	MINI2EVO/10	Carter MINI 2 EVO
11	MINI2EVO/11	Set vis carter M6
17	MINI2EVO/17	Carburateur WB39
40	MINI2EVO/40	Kit joint SPY
41	MINI2EVO/41	Set roulement d'axe vilebrequin
42	MINI2EVO/42	Vilebrequin avec bielle
54...	MINI2EVO/54	Pot d'échappement d'origine

## OUTILLAGE MOTEUR SIMONINI MINI 2 EVO

Arrache volant



**76001-UO2** L'unité 175 g

Extracteur de poulie pour Ø 53 / 55 / 56



**76001-UO6** L'unité 275 g

Extracteur de poulie avec rapport 1:300 Ø 44



**76001-UO7** L'unité 300 g

Echappement en option



**MINI2EVO/55** L'unité 15 kg

Hélice en option



**74570-SI2E** L'unité 2 kg

NOTES :



250

76005-H L'unité

Moteur SIMONINI 250 Horizontal

Kg  
↓  
17,3

→ Le dernier né de la gamme Simonini MINI2.  
Version horizontal

R = 1:230 - 1:234 - 1:240 - 1:268 - 1:3

**Moteur équipé :**

Réducteur à courroie Poly V  
Démarreur électrique 250 W  
Carburateur WALBRO WB 37  
Filtre à air  
Pot d'échappement avec silencieux  
Régulateur de charge 12 volts



2 Temps monocylindre / refroidissement par air

Rotation = Anti-horaire vu du côté hélice

230,80 CC / Cylindre alliage traité au Nikasil

Course x Alésage = 60 mm x 70 mm

Rapport de compression = 10 / 1

Performance = 33 CV à 8000 tr/min

Conso à 5000 tr = ~ 3 L/h selon puissance

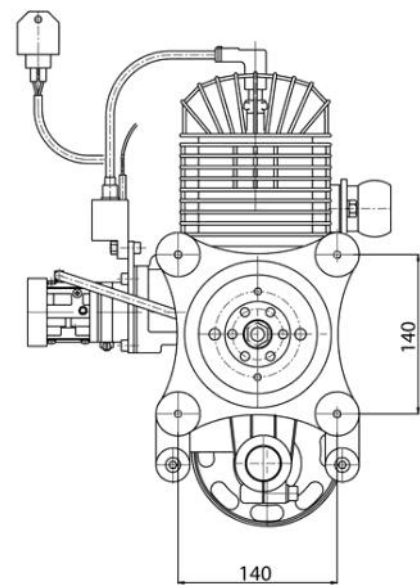
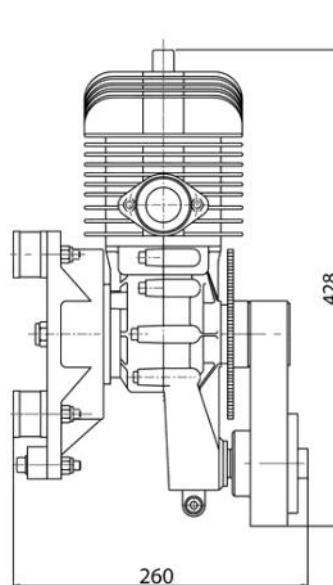
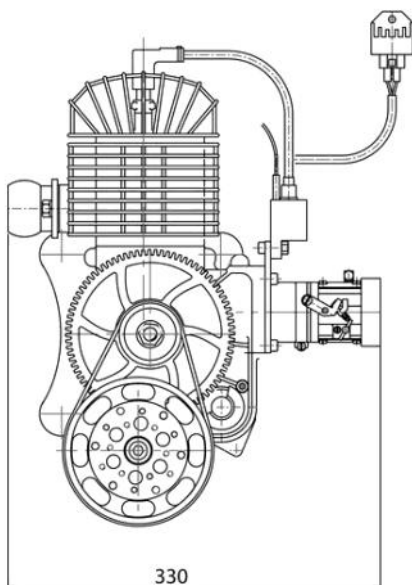
Lubrification = Mélange essence / huile 3 %

Essence = Euro 95

Allumage = Transducteur IDM

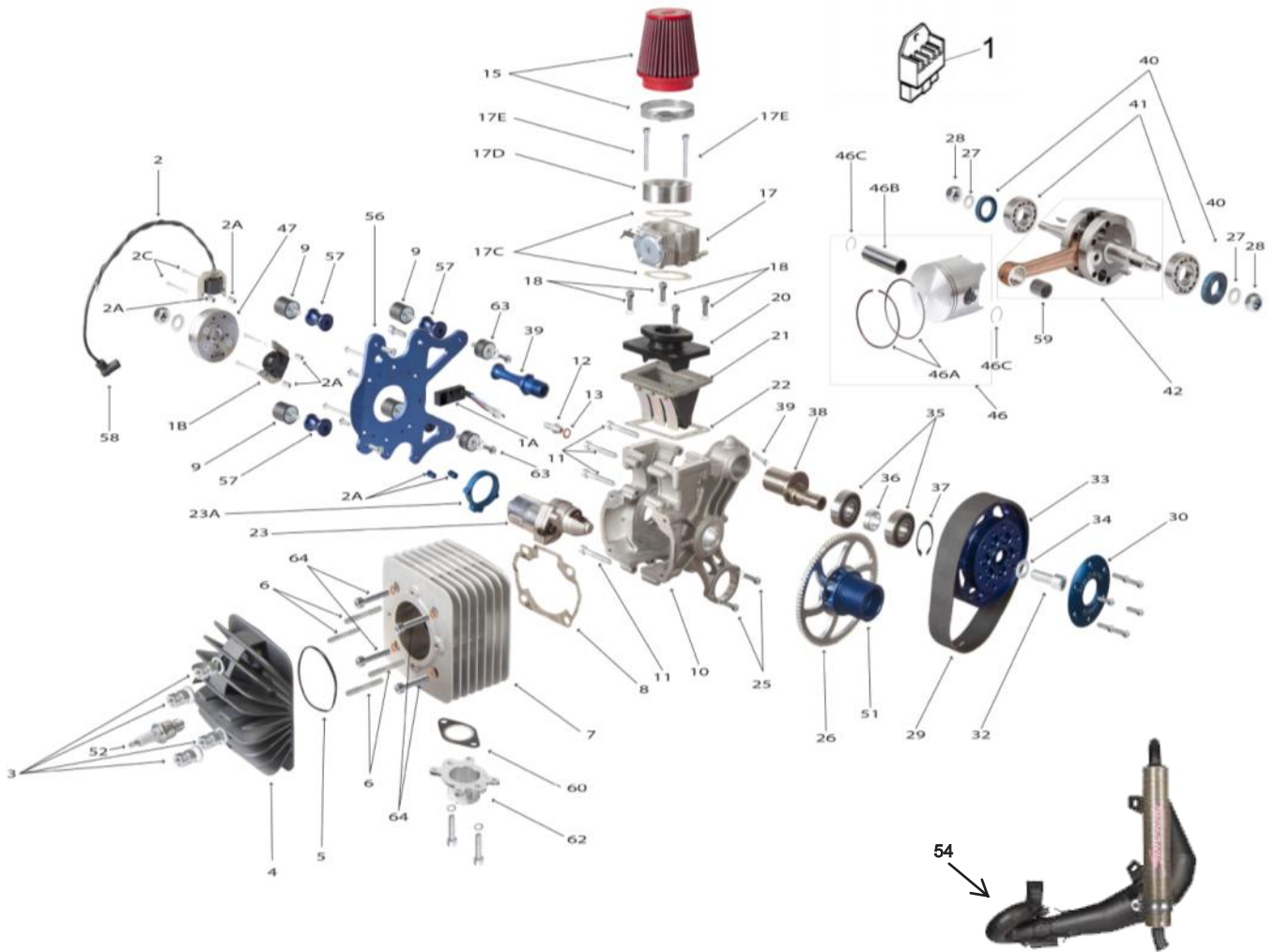
Démarrage = Électrique

Poussée statique = 90 kg





↓ Pour toute commande de pièces veuillez nous communiquer le numéro de la pièce ci-dessous ↓



## OUTILLAGE MOTEUR SIMONINI 250 HORIZONTAL

Arrache volant / Extracteur de poulie  
Même que pour le moteur MINI 2 EVO



76001-UO2	L'unité	175 g
76001-UO6	L'unité	275 g
76001-UO7	L'unité	300 g

Echappement titane en option



MINI2EVOH/54T	L'unité	15 kg
---------------	---------	-------

Air box



MINI2EVOH/BOX	L'unité	3 kg
---------------	---------	------

## MINI3

76012

L'unité

Moteur SIMONINI MINI 3

Kg  
↓  
22

→ Moteur monocylindre adapté pour les deltaplanes, planeurs et les paramoteurs bi-place.

R = 1:249 - 1:257 - 1:276

### Moteur équipé :

Réducteur à courroie Poly V  
Démarreur électrique  
Carburateur BING 36  
Filtre à air  
Pot d'échappement  
Régulateur de charge 12 volts

2 Temps monocylindre / refroidissement par air

Rotation = Anti-horaire vu du côté hélice

270 CC / Cylindre alliage traité au Nikasil

Course x Alésage = 65 mm x 72,8 mm

Rapport de compression = 10,1 / 1

Performance = 36 CV à 7500 tr/min

Conso à 5000 tr = ~ 3,2 L/h selon puissance

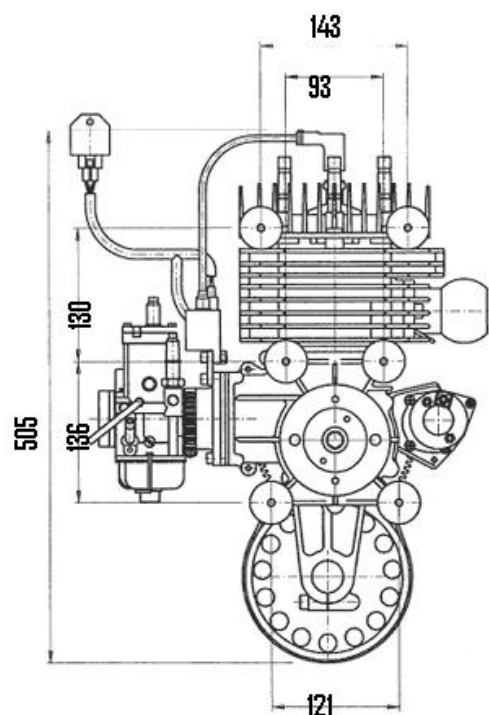
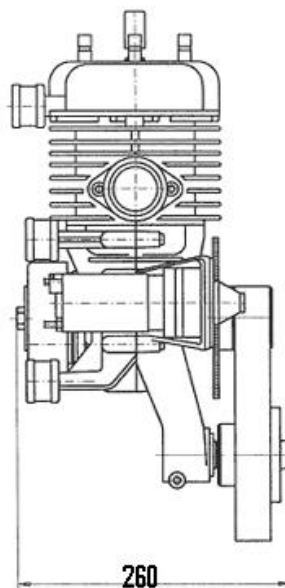
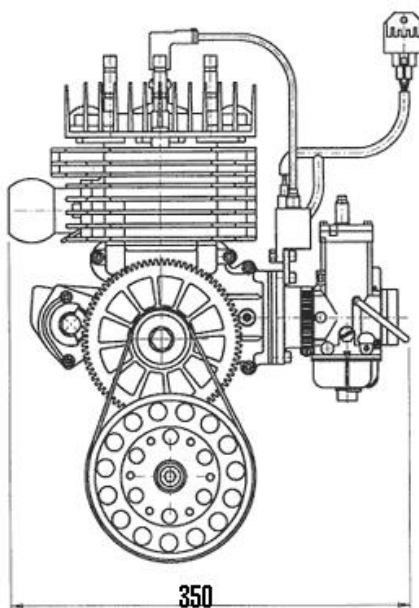
Lubrification = Mélange essence / huile 3 %

Essence = Euro 95

Allumage = Transducteur IDM

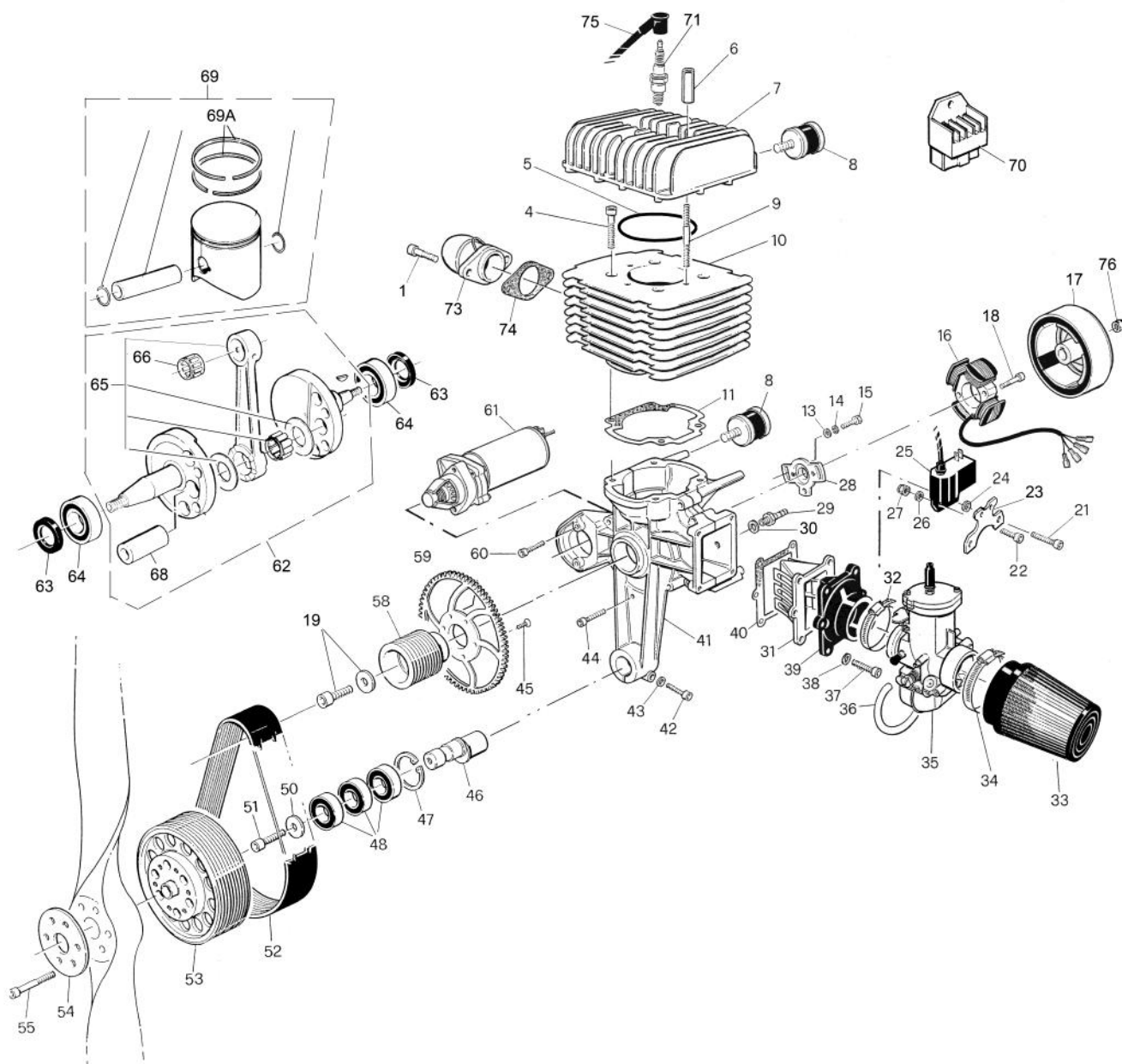
Démarrage = Électrique 12 volt - 400 w

Poussée statique = 100 kg





↓ Pour toute commande de pièces veuillez nous communiquer le numéro de la pièce ci-dessous ↓





N°	Réf	Désignation
1	MINI3/01	Vis
2	MINI3/02	Echappement d'origine
4	MINI3/04	Kit vis moteur
5	MINI3/05	Joint de culasse MINI 3
7	MINI3/07	Culasse MINI 3
8	MINI3/08	Kit silent blocs
9	MINI3/09	Kit goujons pour culasse
10	MINI3/10	Cylindre MINI 3
11	MINI3/11	Joint de cylindre
15	MINI3/15	Vis support stator
16	MINI3/16	Stator IDM
17	MINI3/17	Volant MINI3
18	MINI3/18	Vis fixation stator
19	MINI3/19	Vis + rondelle pour pignon
21	MINI3/21	Vis fixation support
22	MINI3/22	Vis fixation bobine
23	MINI3/23	Support aluminium bobine
24	MINI3/24	Ecrou support bobine
25	MINI3/25	Transducteur IDM
26	MINI3/26	Rondelle bobine
27	MINI3/27	Ecrou bobine
28	MINI3/28	Plaque support stator
29	MINI3/29	Vis de dépression
30	MINI3/30	Rondelle vis de dépression
31	MINI3/31	Boîte à clapet d'admission
32	MINI3/32	Collier collecteur carbu
33	MINI3/33	Filtre à air
34	MINI3/34	Collier filtre à air
35	MINI3/35	Carburateur BING 54
36	MINI3/36	Tuyau mise à l'air carbu
37	MINI3/37	Vis collecteur carbu
38	MINI3/38	Rondelle collecteur carbu
39	MINI3/39	Collecteur support carburateur (ajouter la lettre A pour la version année 2011)
40	MINI3/40	Joint d'admission
41	MINI3/41	Carter MINI 3
42	MINI3/42	Vis blocage axe excentrique
43	MINI3/43	Rondelle blocage axe excentrique
44	MINI3/44	Kit de vis carter
46	MINI3/46	Axe excentrique poulie secondaire
47	MINI3/47	Circlips poulie secondaire



N°	Réf	Désignation
48	MINI3/48	Set roulement poulie secondaire
49	MINI3/49	Entretoise roulement poulie
50	MINI3/50	Rondelle axe excentrique
51	MINI3/51	Vis axe excentrique
52	MINI3/52	Courroie Poly-v J674
53	MINI3/53	Poulie secondaire
54	MINI3/54	Flasque hélice
55	MINI3/55	Vis de flasque d'hélice
56	MINI3/56	Vis poulie primaire
57	MINI3/57	Rondelle poulie primaire
58	MINI3/58	Poulie primaire
59	MINI3/59	Couronne de démarreur
60	MINI3/60	Kit vis démarreur
61	MINI3/61	Démarreur électrique 12 volt 400 W
62	MINI3/62	Vilebrequin
63	MINI3/63	Joint SPY
64	MINI3/64	Kit roulement d'axe vilebrequin
65	MINI3/65	Rondelle axe bielle
68	MINI3/68	Axe de vilebrequin
69	MINI3/69	Kit piston, segments, axe piston, et clips
69A	MINI3/69A	Kit segments de piston
70	MINI3/70	Régulateur 12V
71	MINI3/71	Bougie d'allumage NGK
72	MINI3/72	Support échappement
73	MINI3/73	Collecteur d'échappement
74	MINI3/74	Joint d'échappement
75	MINI3/75	Antiparasite
76	MINI3/76	Ecrou + rondelle pour volant moteur
77	MINI3/77	Pompe à essence DELL ORTO
78	MINI3/78	Soupape à clapet

## OUTILLAGE MOTEUR SIMONINI MINI 3

Extracteur poulie primaire		Arrache volant		Hélice en option	
					
<b>76001-UO1</b>	L'unité	<b>76001-UO2</b>	L'unité	<b>74570-SI3</b>	L'unité
	205 g		175 g		2,5 kg

## MINI4

			Kg ↓
76007	L'unité	Moteur SIMONINI MINI 4 - Lanceur manuel	13,8
76016	L'unité	Moteur SIMONINI MINI 4 - Démarreur électrique	14,5

→ Moteur ultra-léger et grande performance

R = 1:248 - 1:270 - 1:298

### Moteur équipé :

Réducteur à courroie Poly V  
 Démarreur électrique 250 W  
 ou lanceur manuel  
 Carburateur WALBRO WB 37  
 Filtre à air  
 Pot d'échappement  
 Régulateur de charge 12 volts



2 Temps monocylindre / refroidissement par air

Rotation = Anti-horaire vu du côté hélice

164 CC / Cylindre alliage traité au Nikasil

Course x Alésage = 54,5 mm x 62 mm

Rapport de compression = 11,5 / 1

Performance = 23 CV à 7400 tr/min

Conso à 5800 tr = ~ 1,8 L/h selon puissance

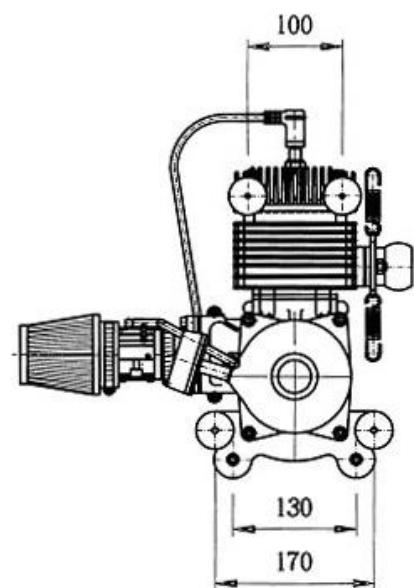
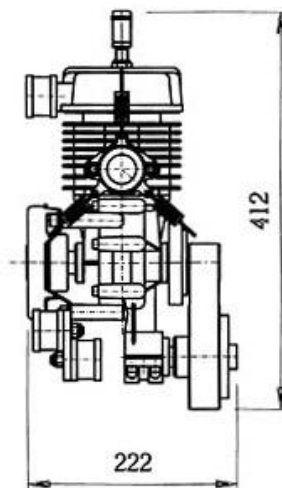
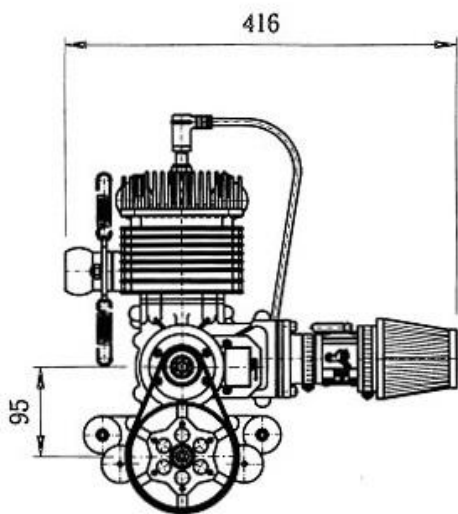
Lubrification = Mélange essence / huile 3 %

Essence = Euro 95

Allumage = Transducteur IDM

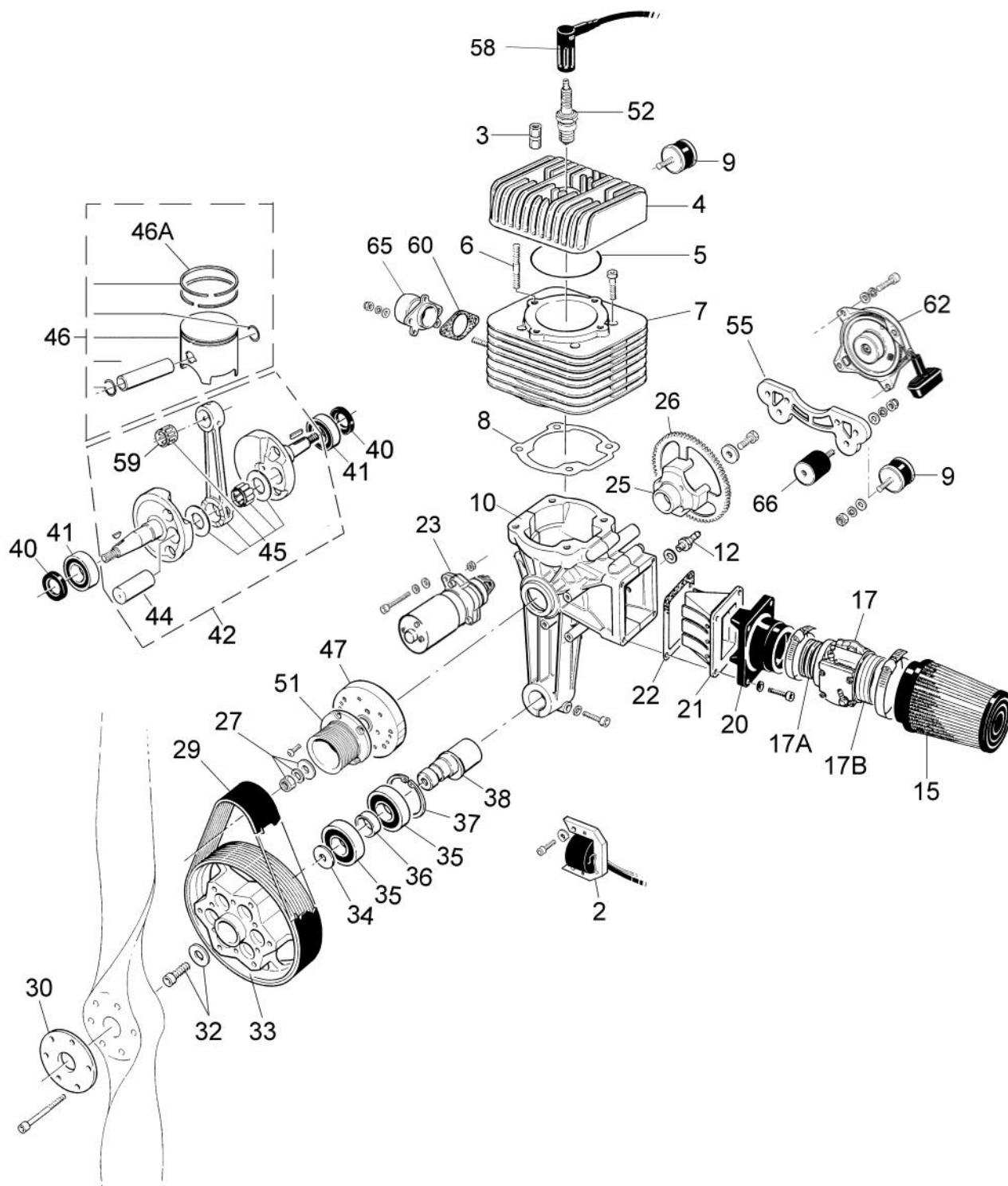
Démarrage = Lanceur manuel ou électrique

Poussée statique = 70 kg





↓ Pour toute commande de pièces veuillez nous communiquer le numéro de la pièce ci-dessous ↓







N°	Réf	Désignation
2	MINI4/02	Bobine d'allumage
3	MINI4/03	Kit entretoises
4	MINI4/04	Culasse
5	MINI4/05	Joint de culasse
6	MINI4/06	Goujon de cylindre/culasse
7	MINI4/07	Cylindre
8	MINI4/08	Joint de cylindre
9	MINI4/09	Silent bloc moteur (le kit de 4)
10	MINI4/10	Carter
11	MINI4/11	Kit vis carter
12	MINI4/12	Embout de dépression
15	MINI4/15	Filtre à air
17	MINI4/17	Carburateur WALBRO WB 37
17A	MINI4/17A	Entretoise de support carbu
17B	MINI4/17B	Support de filtre à air
20	MINI4/20	Collecteur support carburateur
21	MINI4/21	Boîte à clapet d'admission
22	MINI4/22	Joint de boîte à clapet d'admission
23	MINI4/23	Démarrateur électrique
27	MINI4/27	Vis et rondelle pour pignon
29	MINI4/29	Courroie Poly V J457 14 dents
30	MINI4/30	Flasque d'hélice
32	MINI4/32	Vis de réglage excentrique
33	MINI4/33	Poulie secondaire
34	MINI4/34	Rondelle poulie secondaire
35	MINI4/35	Roulement poulie secondaire
36	MINI4/36	Entretoise roulement poulie
37	MINI4/37	Circlip poulie secondaire
38	MINI4/38	Axe excentrique poulie secondaire
40	MINI4/40	Joint SPY
41	MINI4/41	Roulement vilebrequin x2
42	MINI4/42	Vilebrequin
46	MINI4/46	Kit piston, segments, axe piston, et clips
46/A	MINI4/46A	Kit segments
47	MINI4/47	Volant d'allumage
51	MINI4/51	Poulie primaire
52	MINI4/52	Bougie NGK B9ES
54	MINI4/54	Pot d'échappement d'origine
55	MINI4/55	Plaque support moteur et lanceur
60	MINI4/60	Joint d'échappement



## VICTOR1 PLUS

76013

L'unité

Moteur SIMONINI VICTOR 1 PLUS

Kg



32

→ Moteur pour deltaplanes et avion ULM

R = 1:268 - 1:284 - 1:3

### Moteur équipé :

Réducteur à courroie Poly V  
 Démarreur électrique  
 Carburateur BING 36  
 Filtre à air  
 Pot d'échappement  
 Régulateur de charge 12 volts

2 Temps monocylindre / refroidissement par eau

Rotation = Anti-horaire vu du côté hélice

382 CC / Cylindre alliage traité au Nikasil

Course x Alésage = 76 mm x 80 mm

Rapport de compression = 9,5 / 1

Performance = 48 CV à 6200 tr/min

Conso à 5400 tr = ~ 5,6 L/h selon puissance

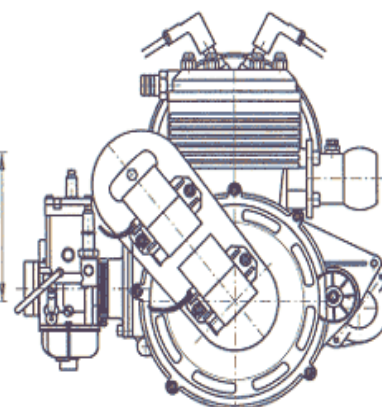
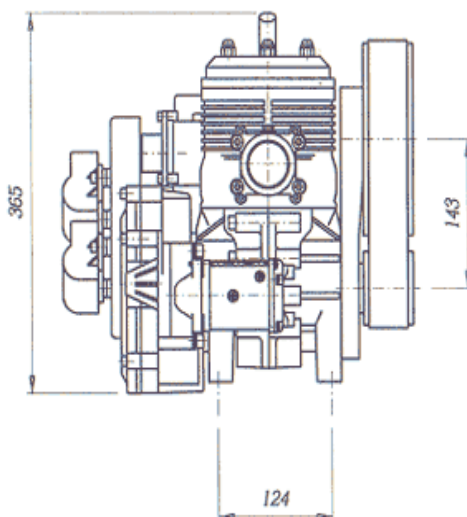
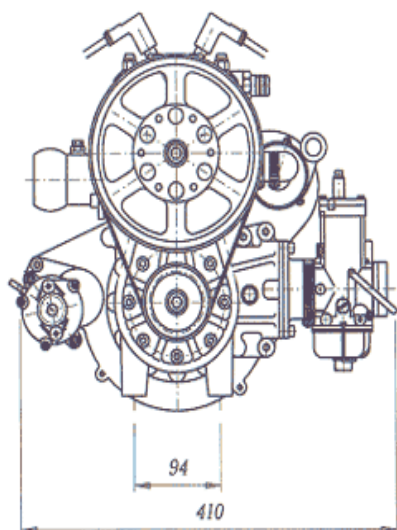
Lubrification = Mélange essence / huile 2 %

Essence = Euro 95

Allumage = Double allumage DUCATI

Démarrage = Électrique 12 volt - 400 w

Poussée statique = 110 kg



## VICTOR1 SUPER

76013-SUPER L'unité

Moteur SIMONINI VICTOR 1 SUPER

Kg  
↓  
32

→ Moteur pour deltaplanes et avion ULM

R = 1:268 - 1:284 - 1:3

### Moteur équipé :

Réducteur à courroie Poly V  
Démarrateur électrique  
Carburateur BING 36  
Filtre à air  
Pot d'échappement  
Régulateur de charge 12 volts

2 Temps monocylindre / refroidissement par eau

Rotation = Anti-horaire vu du côté hélice

401 CC / Cylindre alliage traité au Nikasil

Course x Alésage = 76 mm x 82 mm

Rapport de compression = 9,5 / 1

Performance = 54 CV à 6200 tr/min

Conso à 5400 tr = ~ 5,6 L/h selon puissance

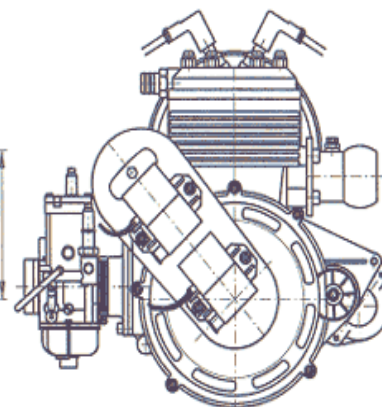
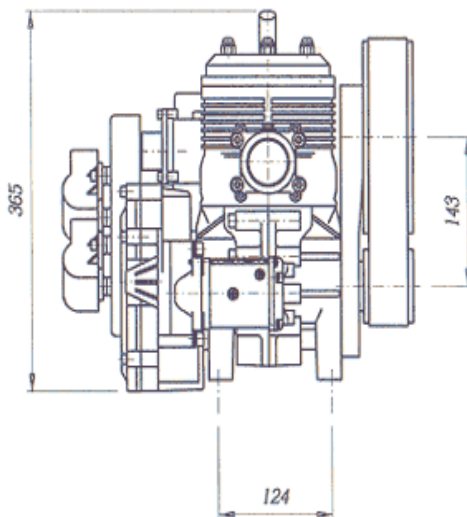
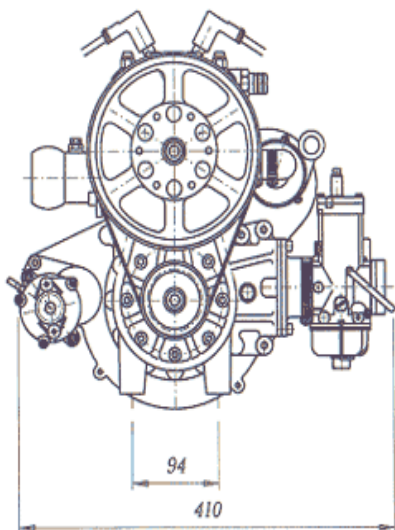
Lubrification = Mélange essence / huile 2 %

Essence = Euro 95

Allumage = Double allumage DUCATI

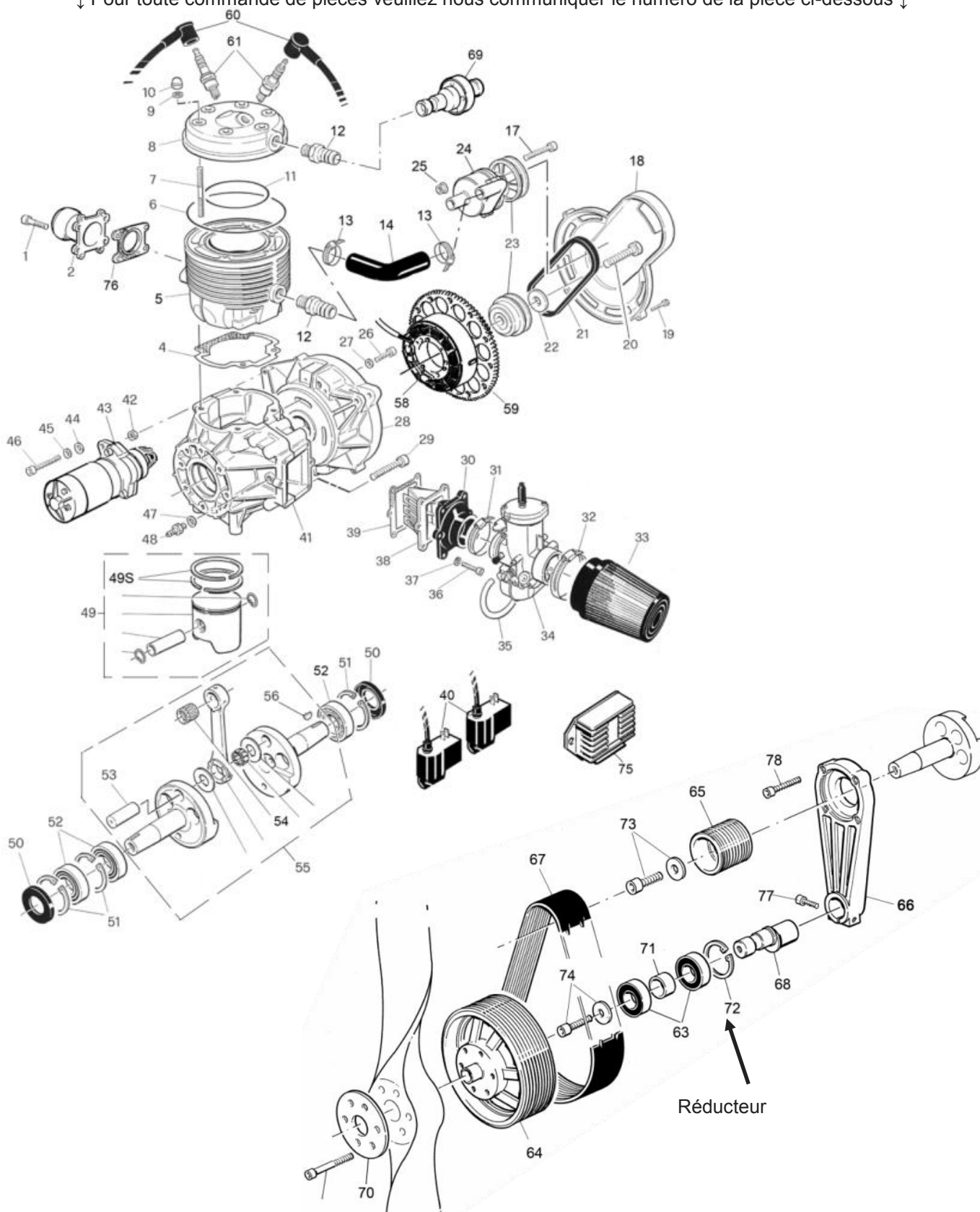
Démarrage = Électrique 12 volt - 400 w

Poussée statique = 120 kg





↓ Pour toute commande de pièces veuillez nous communiquer le numéro de la pièce ci-dessous ↓



# RÉFÉRENCES VICTOR 1 PLUS ET SUPER



N°	Réf	Désignation
1	VICTOR1/01	Kit vis moteur
2	VICTOR1/02	Collecteur d'échappement avec ressort
3	VICTOR1/03	Kit joint moteur
4	VICTOR1/04	Joint de cylindre
5	VICTOR1/05	Cylindre
6	VICTOR1/06	Kit joints de culasse (grand)
7	VICTOR1/07	Kit goujons cylindre
8	VICTOR1/08	Culasse
9	VICTOR1/09	Set rondelles culasse
10	VICTOR1/10	Set écrous culasse
11	VICTOR1/11	Kit joint de culasse (petit)
12	VICTOR1/12	Embout circuit d'eau
13	VICTOR1/13	Collier de serrage
14	VICTOR1/14	Durite coudée à 90°
18	VICTOR1/18	Carter de couverture d'allumage
21	VICTOR1/21	Courroie pompe à eau
23	VICTOR1/23	Double poulie pompe à eau
24	VICTOR1/24	Pompe à eau
28	VICTOR1/28	Carter d'allumage
30	VICTOR1/30	Collecteur support carburateur
31	VICTOR1/31	Collier de serrage
32	VICTOR1/32	Collier de serrage
33	VICTOR1/33	Filtre à air
34	VICTOR1/34	Carburateur A10 (pour le Victor super) A11 (pour le Victor plus)
35	VICTOR1/35	Tuyau prise d'air carburateur
38	VICTOR1/38	Boîte à clapet d'admission
39	VICTOR1/39	Joint boîte à clapet
40	VICTOR1/40	Bobine d'allumage
41	VICTOR1/41	Carter central
43	VICTOR1/43	Démarrateur électrique
48	VICTOR1/48	Vis de dépression
49	VICTOR1/49	Kit piston, segments, axe piston, et clips
49S	VICTOR1/49S	Kit segments
50	VICTOR1/50	Kit joint SPY
51	VICTOR1/51	Circlips
52	VICTOR1/52	Kit roulements
54	VICTOR1/54	Roulement cage piston
55	VICTOR1/55	Vilebrequin complet
58	VICTOR1/58	Rotor et stator
59	VICTOR1/59	Couronne pour démarreur



N°	Réf	Désignation
60	VICTOR1/60	Anti-parasite
61	VICTOR1/61	Bougie NGK
62	VICTOR1/62	Pot d'échappement d'origine
63	VICTOR1/63	Set roulement
64	VICTOR1/64	Poulie secondaire
65	VICTOR1/65	Poulie primaire
66	VICTOR1/66	Plaque support réducteur
67	VICTOR1/67	Courroie POLY V
68	VICTOR1/68	Axe support poulie secondaire
69	VICTOR1/69	Valve thermostatique
70	VICTOR1/70	Flasque hélice
71	VICTOR1/71	Entretoise roulement
72	VICTOR1/72	Circlips
75	VICTOR1/75	Régulateur
A18...	70503	Pompe à essence MIKUNI Mono carbu

## OUTILLAGE MOTEUR SIMONINI VICTOR 1

Extracteur poulie primaire, arrache volant



**76001-UO3** L'unité

240 g

Arrache volant magnétique



**76001-UO5** L'unité

240 g

NOTES :

## VICTOR2 PLUS

76013

L'unité

Moteur SIMONINI VICTOR 2 PLUS

Kg  
↓  
52

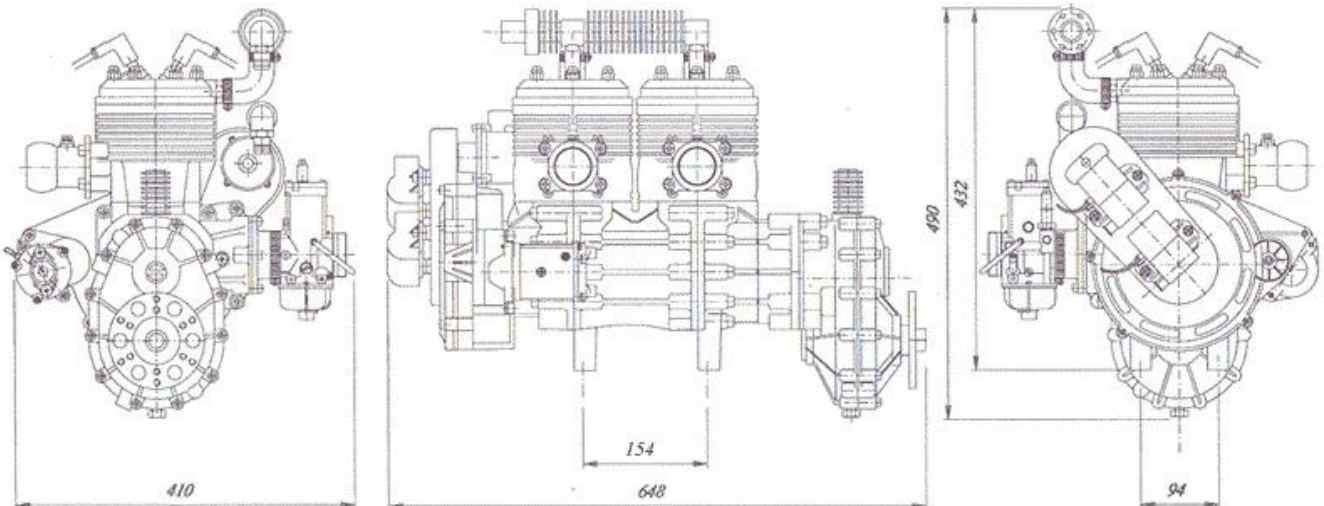
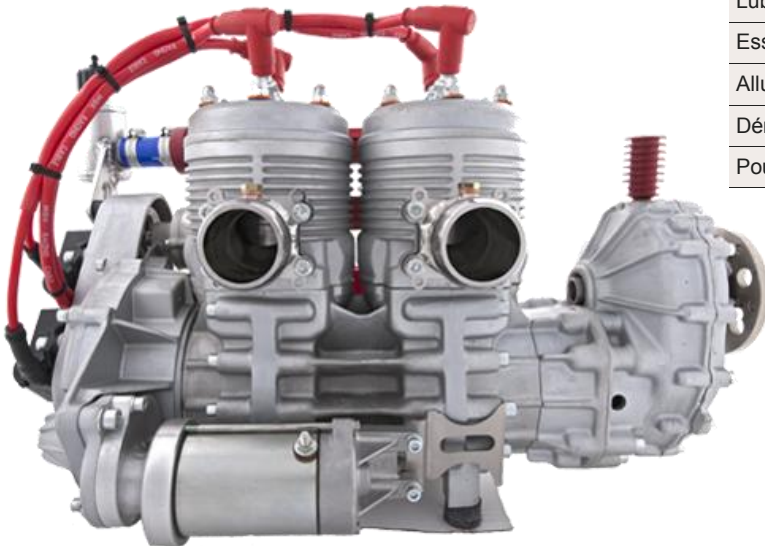
→ Moteur pour deltaplanes et avion ULM

R = 1:254 - 1:276 - 1:306 - 1:347 - 1:4

### Moteur équipé :

Réducteur à courroie Poly V  
Démarrateur électrique  
2 Carburateurs BING 36  
2 Filtres à air  
2 Pots d'échappement  
Pompe à essence  
Régulateur de charge 12 volts

2 Temps monocylindre / refroidissement par eau
Rotation =
764 CC / Cylindre alliage traité au Nikasil
Course x Alésage = 76 mm x 80 mm
Rapport de compression = 9,5 / 1
Performance = 102 CV à 6200 tr/min
Conso à 5400 tr = ~ 9 L/h selon puissance
Lubrification = Mélange essence/semi synthèse 2
Essence = Sans plomb 95 octane
Allumage = Double allumage DUCATI
Démarrage = Électrique 12 volt
Poussée statique = 210 kg





## VICTOR2 SUPER

76013

L'unité

Moteur SIMONINI VICTOR 2 SUPER

Kg



32

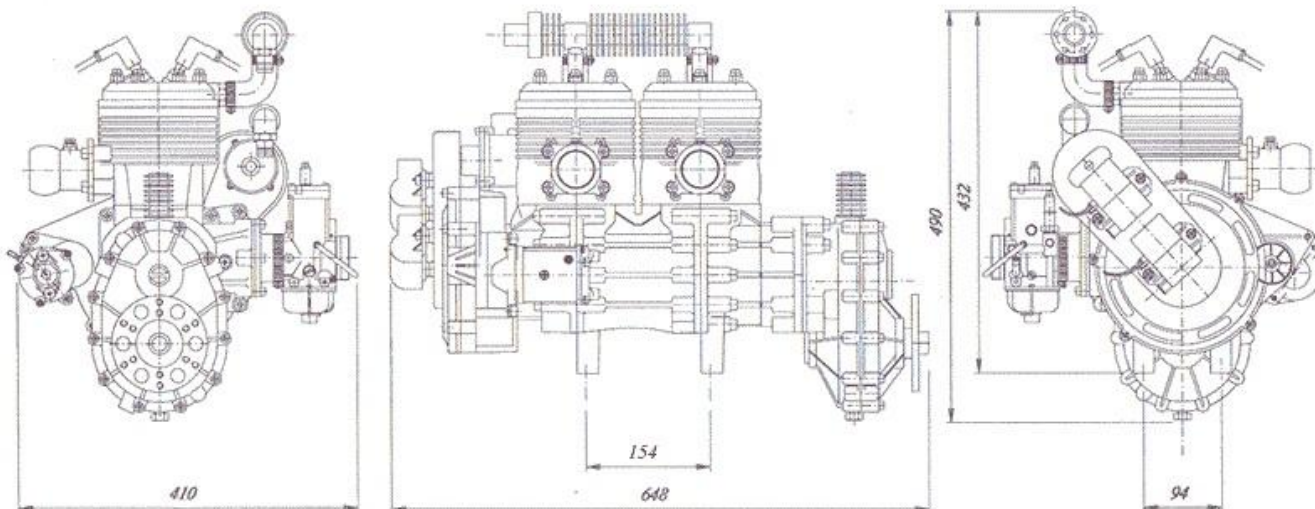
→ Moteur pour deltaplanes et avion ULM

R = 1:254 - 1:276 - 1:306 - 1:347 - 1:4

### Moteur équipé :

Réducteur à courroie Poly V  
 Démarreur électrique  
 2 Carburateurs BING 38  
 2 Filtres à air  
 2 Pots d'échappement  
 Pompe à essence  
 Régulateur de charge 12 volts

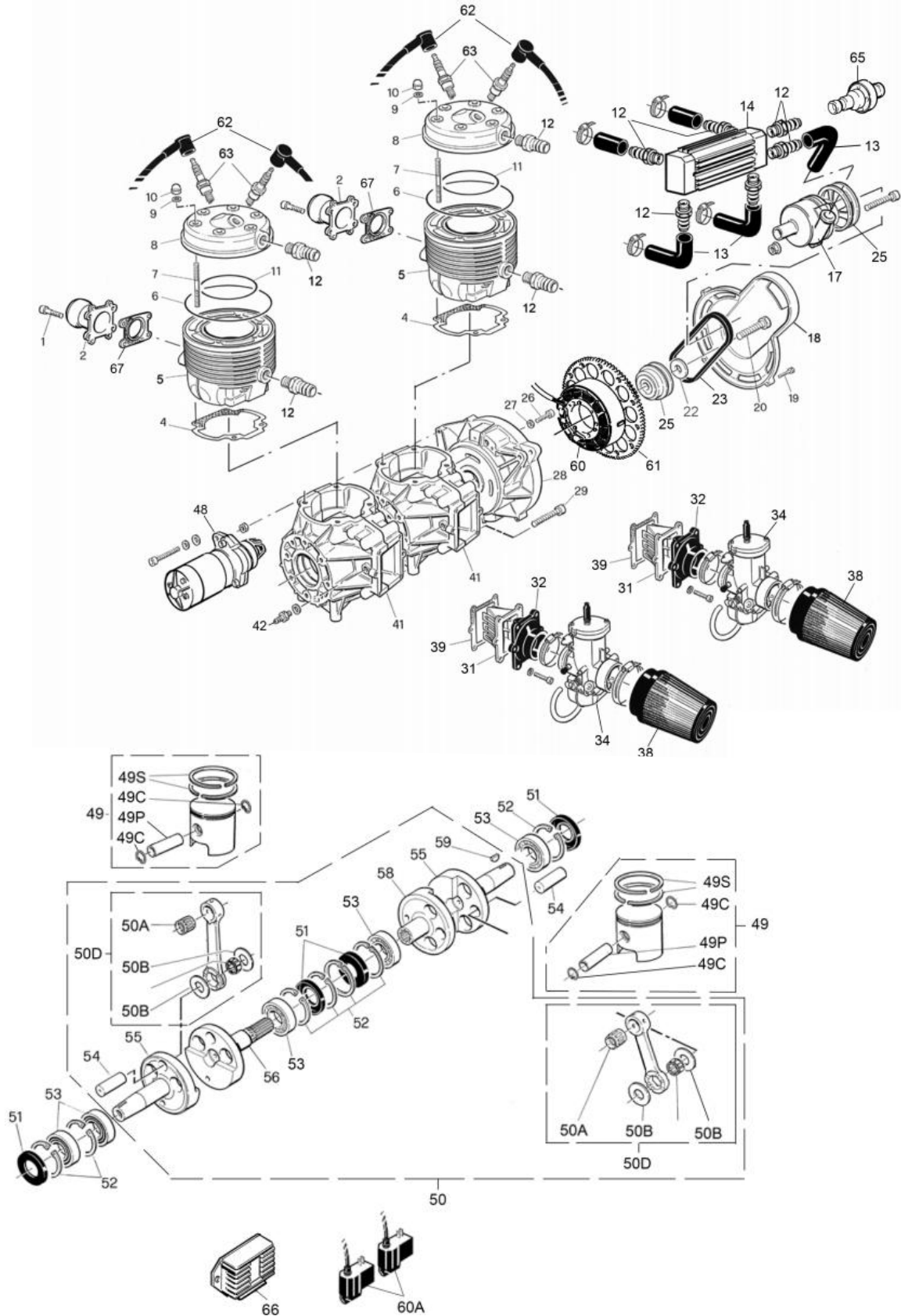
2 Temps monocylindre / refroidissement par air
Rotation =
802 CC / Cylindre alliage traité au Nikasil
Course x Alésage = 76 mm x 82 mm
Rapport de compression = 9,5 / 1
Performance = 110 CV à 6200 tr/min
Conso à 5400 tr = ~ 10 L/h selon puissance
Réducteur à courroie Poly V
Lubrification = Mélange essence/semi synthèse 2
Essence = Sans plomb 95 octane
Allumage = Double allumage DUCATI
Démarrage = Électrique 12 volt
Poussée statique = 220 kg



# ÉCLATÉ VICTOR 2 PLUS ET SUPER



↓ Pour toute commande de pièces veuillez nous communiquer le numéro de la pièce ci-dessous ↓



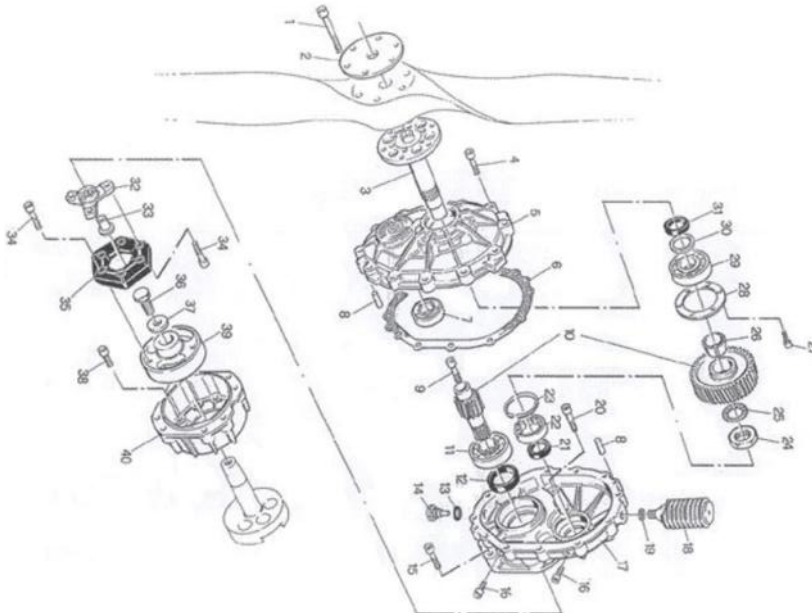
# RÉFÉRENCES VICTOR 2 PLUS ET SUPER



N°	Réf	Désignation
1	VICTOR2/01	Kit vis moteur
2	VICTOR2/02	Collecteur d'échappement avec ressort
3	VICTOR2/03	Kit joint moteur
4	VICTOR2/04	Joint de cylindre
5	VICTOR2/05	Cylindre
6	VICTOR2/06	Joint O-ring de culasse grand model
7	VICTOR2/07	Set de goujon pour culasse
8	VICTOR2/08	Culasse
9	VICTOR2/09	Set rondelles pour culasse
10	VICTOR2/10	Set écrous pour culasse
11	VICTOR2/11	Joint O-ring de culasse petit modèle
12	VICTOR2/12	Raccords durite d'eau (x2)
13	VICTOR2/13	Durite d'eau coudée à 90°
14	VICTOR2/14	Admission d'eau
17	VICTOR2/17	Pompe à eau
18	VICTOR2/18	Carter d'allumage
23	VICTOR2/23	Courroie pour pompe à eau
25	VICTOR2/25	Poulie double pour pompe à eau
28	VICTOR2/28	Carter d'allumage
31	VICTOR2/31	Boîte à clapet d'admission
32	VICTOR2/32	Bride d'admission
34	VICTOR2/34	Carburateur BING 54 - A10 (pour le Victor plus) A11 (pour le Victor super)
38	VICTOR2/38	Filtre à air
39	VICTOR2/39	Joint boîte à clapet
41	VICTOR2/41	Carter moteur
42	VICTOR2/42	Prise de dépression avec joint
48	VICTOR2/48	Démarrateur électrique
49	VICTOR2/49	Kit piston, segments, axe piston, et clips - 49S = Kit segments pour un piston
50	VICTOR2/50	Vilebrequin complet avec bielle
50A	VICTOR2/50A	Roulement à aiguille petit model
50B	VICTOR2/50B	Roulement à aiguille grand model
50C	VICTOR2/50C	Circlip
51	VICTOR2/51	Kit joints SPY
52	VICTOR2/52	Kit de circlips pour vilebrequin
53	VICTOR2/53	Kit de roulements pour vilebrequin
60	VICTOR2/60	Allumage complet - 60A = bobine d'allumage
64	VICTOR2/64	Pot d'échappement d'origine
65	VICTOR2/65	Valve thermostatique et support
66	VICTOR2/66	Régulateur DUCATI
A17	70507	Pompe à essence MIKUNI double carbu



## PIÈCES DÉTACHÉES POUR RÉDUCTEUR TYPE C



## OUTILLAGE MOTEUR ↓SIMONINI VICTOR 2↓

Extracteur engrenage réducteur  
secondaire type C



**76001-UO4** L'unité 240 g

Arrache volant magnétique  
+ volant réducteur C



**76001-UO5** L'unité 240 g

Echappement en option



**VICTOR2/67** L'unité 5 kg

N°	Réf	Désignation
1	VA35/01	Set de visserie
2	VA35/02	Plaque aluminium pour l'hélice
3	VA35/03	Flasque support hélice
5	VA35/05	Carter central réducteur
5A	VA35/05A	Carter couvercle
6	VA35/06	Joint carter
7	VA35/07	Set roulement
8	VA35/08	Goupille
10	VA35/10	Engrenage
10A	VA35/10A	Pignon
12	VA35/12	Kit joint spy
13	VA35/13	Bouchon magnétique
18	VA35/18	Bouchon radiateur
23	VA35/23	Circlips
24	VA35/24	Ecrou
25	VA35/25	Rondelle
26	VA35/26	Cône
28	VA35/28	Rondelle autobloquante
30	VA35/30	Rondelle d'espacement
32	VA35/32	Support flector
35	VA35/35	Flector
37	VA35/37	Rondelle
39	VA35/39	Volant
40	VA35/40	Espacement aluminium

**120ES**

R3201-3

L'unité

Moteur RACKET 120ES

Kg  
↓  
32

→ Moteur pour deltaplanes et avion ULM

R = 1:226 - 1:230 - 1:234 - 1:242 - 1:310

**Moteur équipé :**

Réducteur à courroie Poly V - 1:249

Démarrateur électrique

Carburateur BING 36

Filtre à air

Pot d'échappement

Régulateur de charge 12 volts

2 Temps monocylindre / refroidissement par air

Rotation = Anti-horaire vu du côté hélice

270 CC / Cylindre alliage traité au Nikasil

Course x Alésage = 65 mm x 72,8 mm

Rapport de compression = 10,50 / 1

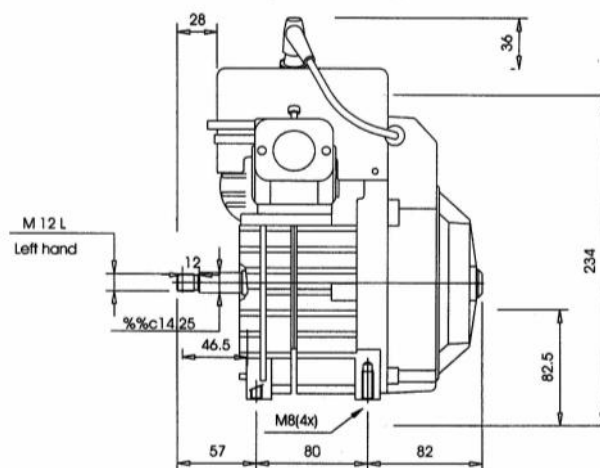
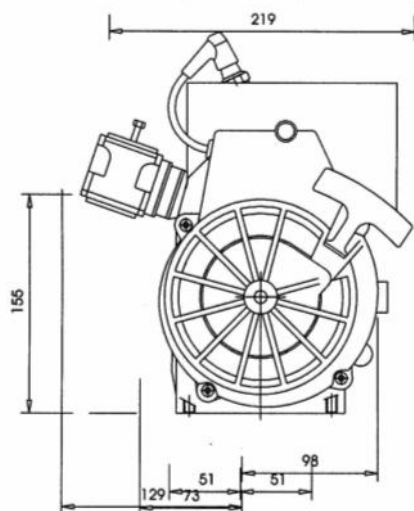
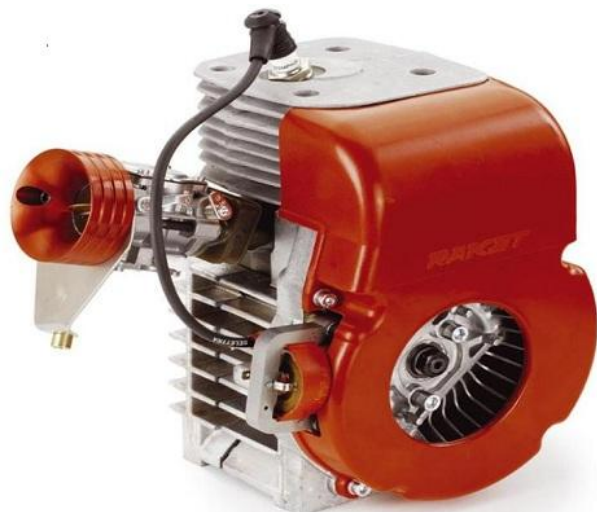
Performance = 33 CV à 7000 tr/min

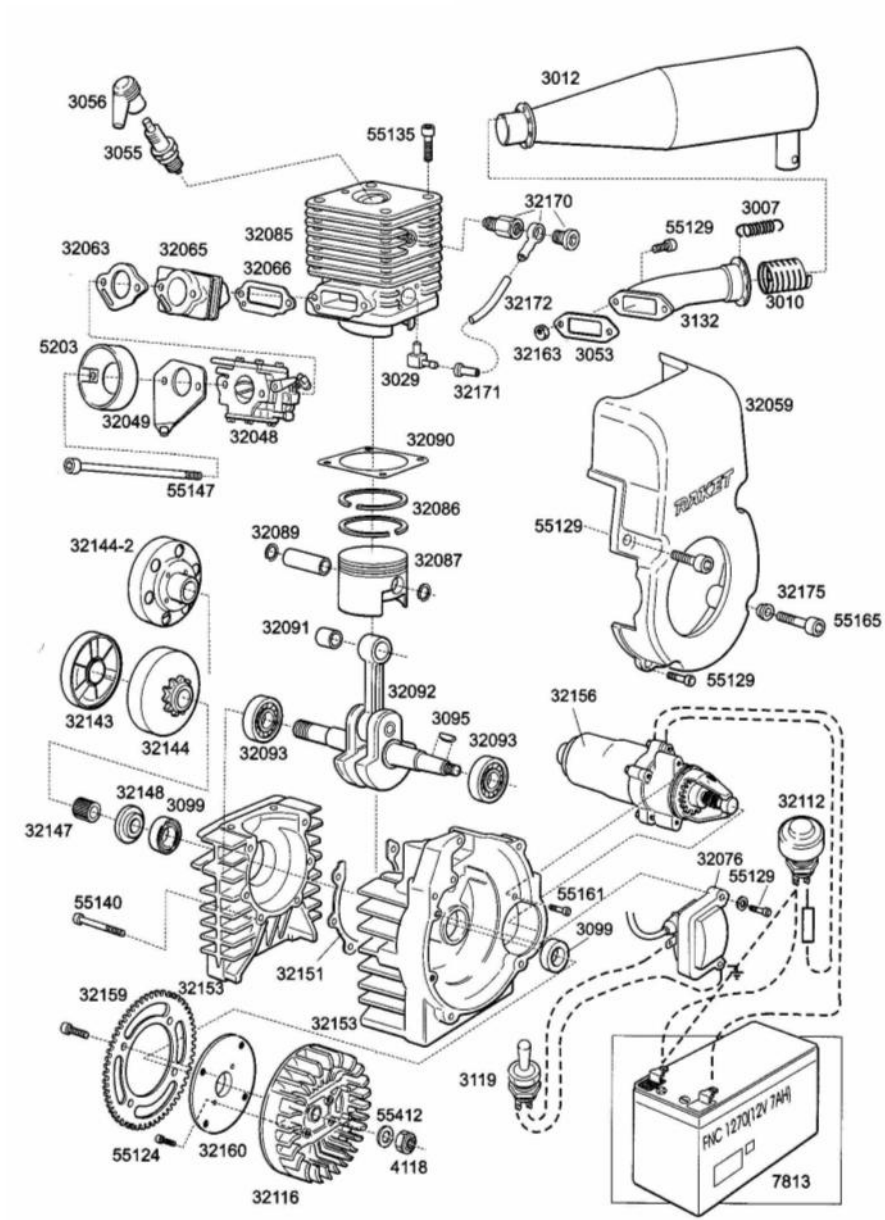
Lubrification = Mélange essence / huile 3 %

Essence = Euro 95

Allumage = Transducteur IDM

Démarrage = Électrique 12 volt - 400 w





## 120ES RD

→ Moteur pour deltaplanes et avion ULM

R = 1:226 - 1:230 - 1:234 - 1:242 - 1:310

### Moteur équipé :

Réducteur à courroie Poly V - 1:249

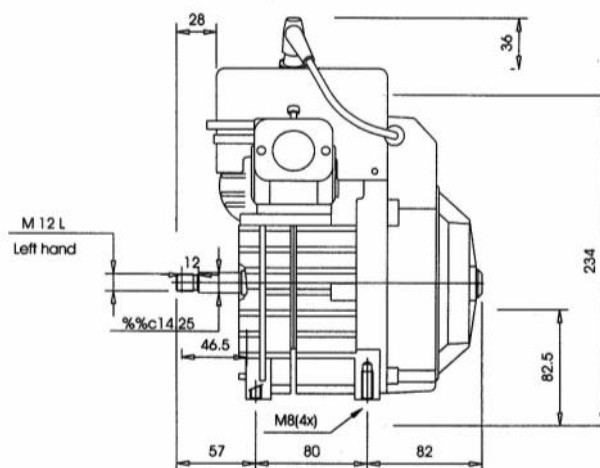
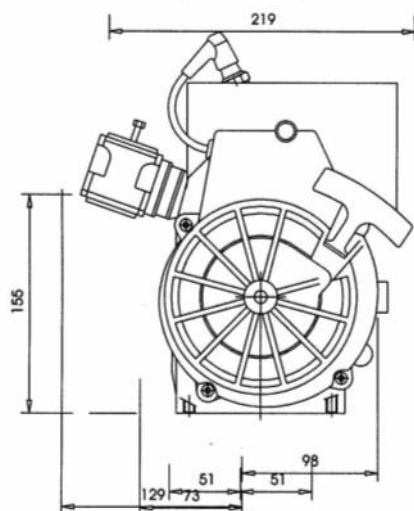
Démarrateur électrique

Carburateur BING 36

Filtre à air

Pot d'échappement

Régulateur de charge 12 volts



			Kg ↓
R3201-4RD	L'unité	Raket 120ES-RD avec démarreur électrique	6,8
R3201-RDM	L'unité	Raket 120ES-RD avec lanceur manuel	6,8
R32400	L'unité	Réducteur 1/3 pour Raket 120	2

2 Temps monocylindre / refroidissement par air

Rotation = Anti-horaire vu du côté hélice

270 CC / Cylindre alliage traité au Nikasil

Course x Alésage = 65 mm x 72,8 mm

Rapport de compression = 10,50 / 1

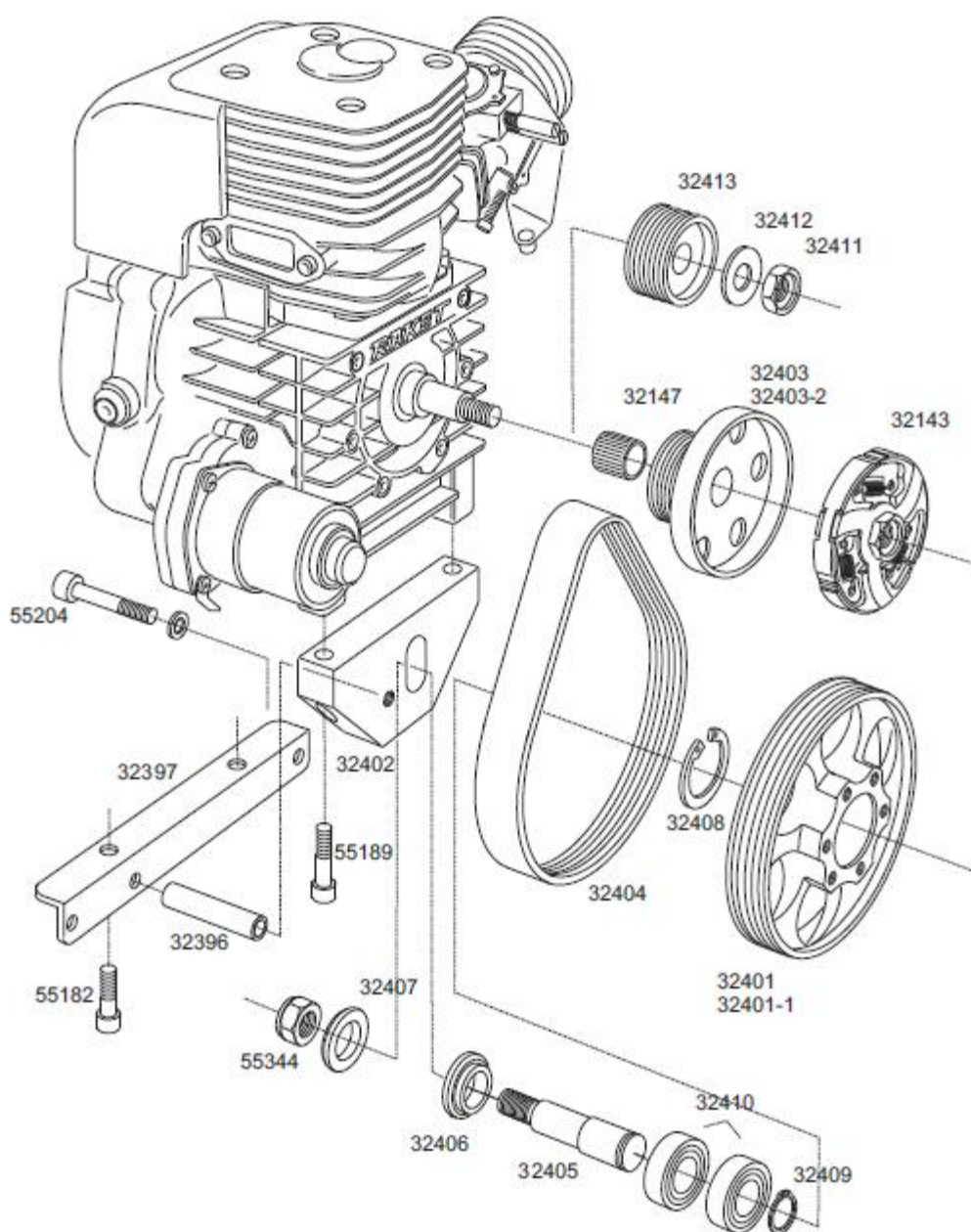
Performance = 33 CV à 7000 tr/min

Lubrification = Mélange essence / huile 3 %

Essence = Euro 95

Allumage = Transducteur IDM

Démarrage = Électrique 12 volt - 400 w





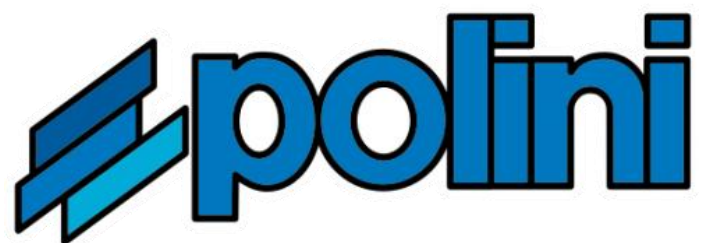


N°	Désignation
R3007	Ressort 40 mm d'échappement
R3010	Flexible échappement
R3012	Pot d'échappement standard
R3012-1	Pot d'échappement catalytique
R3012-5	Pot d'échappement accordé
R3029	Prise de dépression
R3053	Joint d'échappement
R3054	Vis cylindre CHC M6 x 25
R3055	Bougie
R3056	Capuchon de bougie
R3099	Joint d'étanchéité de carter moteur
R3095	Clavette
R3119	Interrupteur d'arrêt
R3132	Collecteur d'échappement
R32063	Joint de carburateur Walbro
R32065	Entretoise d'admission
R32066	Joint d'admission
R32048	Carburateur Walbro
R32059	Carter de ventilation
R32076	Bobine d'allumage
R32089	Circlips de piston
R32085	Cylindre complet (avec piston)
R32086	Jeu de segments
R32087	Piston complet
R32090	Joint de cylindre
R32091	Cage à aiguille axe piston
R32092	Vilebrequin
R32093	Roulement de vilebrequin
R32049	Support de câble de gaz
R32112	Bouton de démarreur
R32116	Volant de turbine
R55140	Vis CHC M5x45 de carter
R55147	Vis CHC M5x50 à l'admission
R55161	Vis CHC M6x30 au démarreur
R55165	Vis CHC M6x40 carter ventilateur
R55412	Rondelle M8 de turbine ventilateur
R7813	Batterie
R32155	Kit membrane pour carburateur Walbro RAKET
R5201-1	Silencieux admission
R5208	Support boîtier silencieux RAKET



N°	Désignation
R5206	Filtre tamis pour silencieux
R32160	Support de couronne de démarreur
R3012-3	Pot échappement accordé
R32170	Décompresseur automatique
R32171	Valve de dépression
R32172	Tube de dépression
R32175	Entretoise du carter plastique
R4118	Ecrou frein M8 de carter ventilateur
R5203	Bague support de filtre à air
R55124	Vis CHC M5x25 de turbine
R55129	Vis CHC M5x25 de bobine
R55135	Vis CHC M6x25 de cylindre
R32163	Ecrou de collecteur échappement
R32143	Embrayage
R32144	Cloche d'embrayage 12d
R32144-1	Cloche d'embrayage 11d
R32144-2	Cloche d'embrayage courroie
R32147	Roulement à aiguille embrayage
R32148	Entretoise d'embrayage
R32151	Joint de carter moteur
R32153	Carter de bas moteur
R32156	Démarreur électrique
R32159	Couronne de démarreur

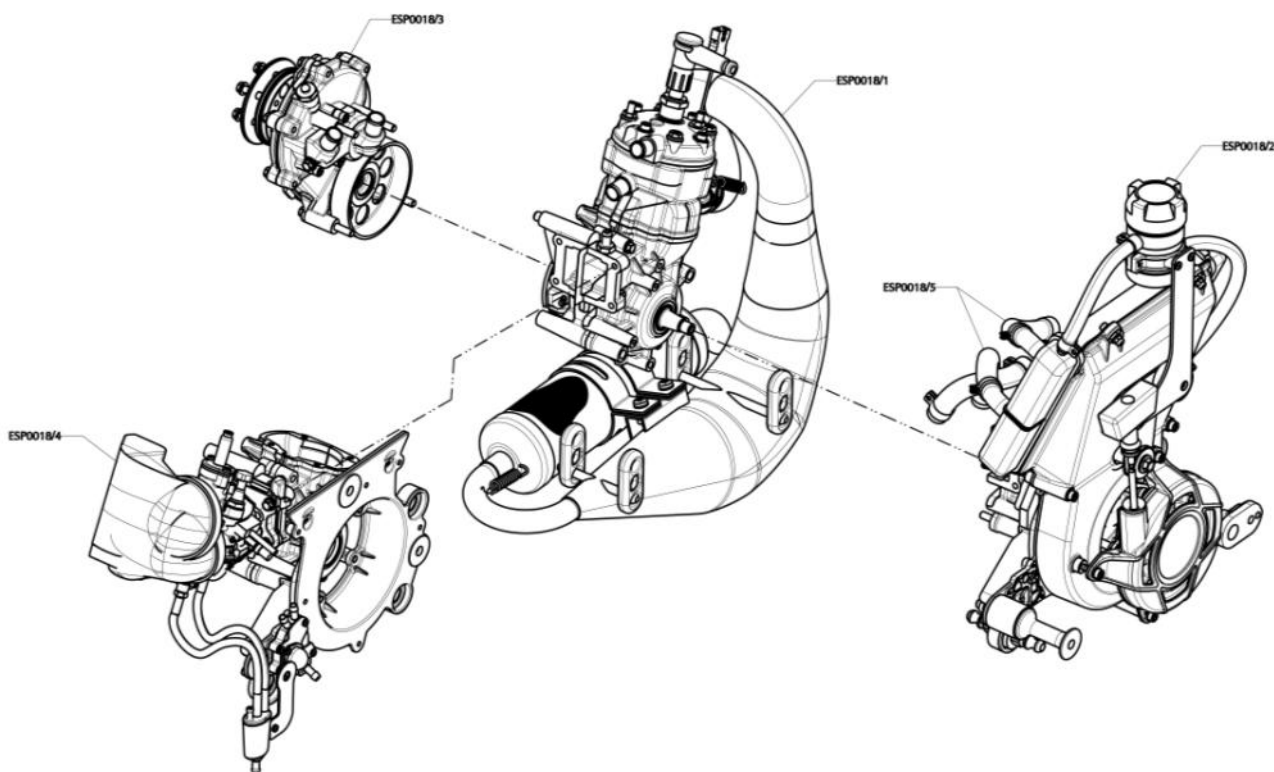
NOTES :



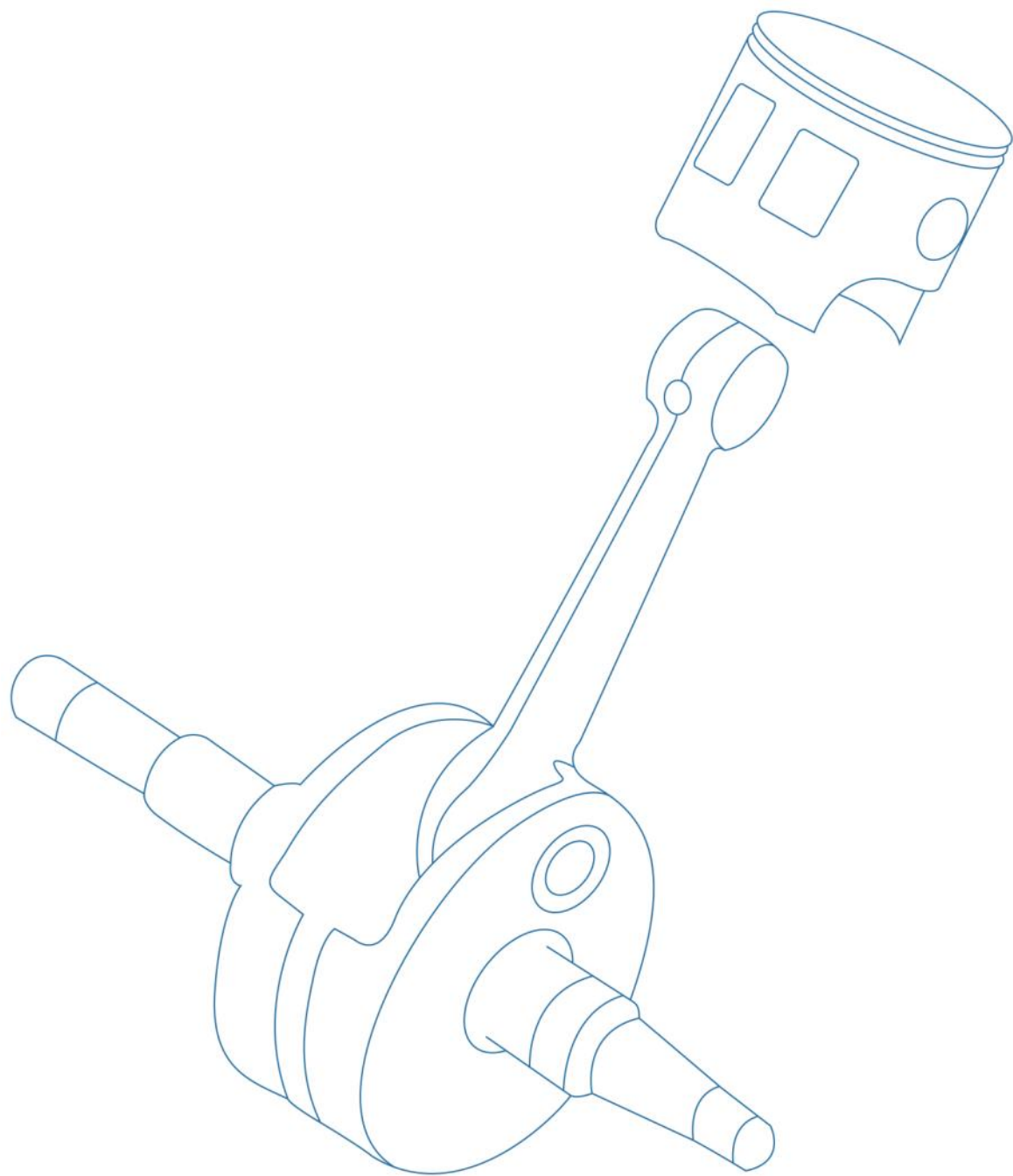
## PIÈCES

→ Vente uniquement de la pièces détachées  
[www.ulmtechnologie.com](http://www.ulmtechnologie.com) / +33 (0)3 27 33 20 20

Pour les modèles de moteur POLINI Thor 80 / Thor 190 Light / Thor 200 / Thor 200 EVO / Thor 250



NOTES :



**ULM TECHNOLOGIE SAS**

**Aérodrome de Valenciennes 59121 Prouvy**

**Tél +33 (0)3.27.33.20.20**

**E-mail : [info@ulmtechnologie.fr](mailto:info@ulmtechnologie.fr)**

**[www.ulmtechnologie.com](http://www.ulmtechnologie.com)**